

# FOR RENT

賃料	管理費等
73,000円	2,000円

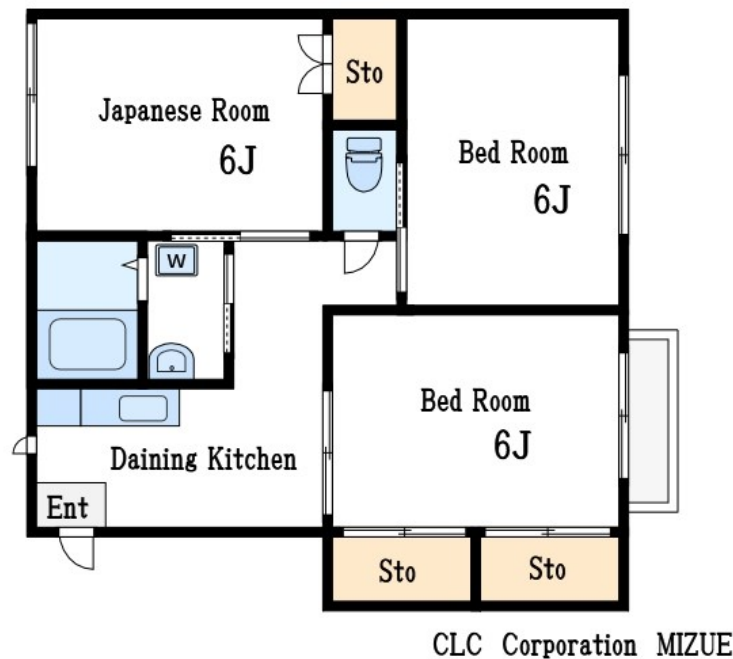
## 本物件についてのさらに詳しい情報、または見学

セキュリティ有り,角住戸,振り分け

【外観】



【間取り図】



間取り	3DK		
敷金	1ヶ月	礼金	無
敷引/償却金	-	保証金	-
物件種別	アパート		
建物名・部屋番号	メゾン西瑞江B棟 101号室		
物件所在地	東京都江戸川区瑞江1丁目27-15		
交通	都営新宿線 瑞江駅 徒歩13分 都営新宿線 篠崎駅 徒歩13分		
間取詳細			
構造・規模	軽量鉄骨 2階建 1階		
専有面積	50㎡	向き	
築年月	1986年9月	契約期間	2年
損害保険	有 22,000円 24ヶ月	入居時期	相談
駐車場	駐輪場 バイク置き場		
設備	2口コンロ,インターホン,エアコン,オートバス,ガスキッチン,ガスコンロ設置済,キッチンに窓,グリル		
その他費用			
入居諸条件	法人可		
保証会社			
備考			

図面と現況が異なる場合は現況が優先となります。

間取りの「S」はサービスルーム(納戸)です。

情報更新日2026年6月13日

No.fn000073213

お問合せ先



東京都知事(5)第83270号

(公社)全日本不動産協会会員,(公社)首都圏不動産公正取引協議会加盟

**株式会社CLCコーポレーション 船堀店**

東京都江戸川区船堀1丁目8-15 永楽屋ビル3F

TEL:03-5696-7233

FAX:03-5696-7235

E-mail: funabori@clcnet.jp

URL: [https://clcnetwork.co.jp/shop\\_funabori.html](https://clcnetwork.co.jp/shop_funabori.html)



携帯サイトから物件詳細を閲覧できます!

取引態様	手数料負担の割合	貸主	借主
仲介	手数料配分の割合	元付	客付