

# FOR RENT

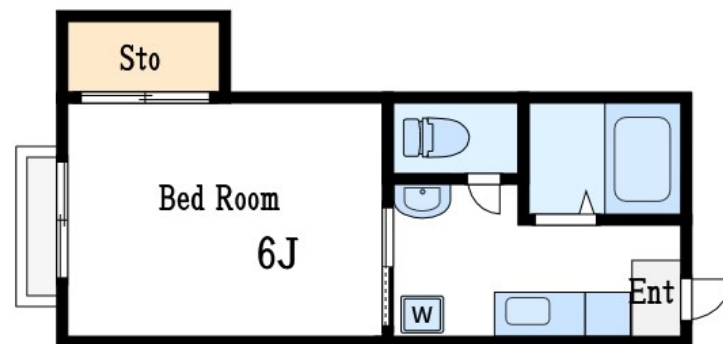
賃料	管理費等
57,000円	1,000円

間取り	1K		
敷金	1ヶ月	礼金	1ヶ月
敷引/償却金	-	保証金	-
物件種別	アパート		
建物名・部屋番号	牧野コーポ		
物件所在地	東京都江戸川区船堀4丁目7-11		
交通	都営新宿線 船堀駅 徒歩3分 都営新宿線 一之江駅 徒歩24分		
間取詳細			
構造・規模	軽量鉄骨 2階建 1階		
専有面積	21㎡	向き	東
築年月	1985年9月	契約期間	2年
損害保険	有 19,000円 24ヶ月	入居時期	相談
駐車場			
設備	2口コンロ, C A T V, T V インターホン, エアコン, ガスキッチン, ガスコンロ設置可, シャワー, トイレ有		
その他費用			
入居諸条件			
保証会社			
備考			

【外観】



【間取り図】



図面と現況が異なる場合は現況が優先となります。

間取りの「S」はサービスルーム(納戸)です。

情報更新日2024年9月9日

No.fn000075087

お問合せ先



東京都知事(5)第83270号

(公社)全日本不動産協会会員, (公社)首都圏不動産公正取引協議会加盟

株式会社CLCコーポレーション 船堀店

東京都江戸川区船堀1丁目8-15 永楽屋ビル3F

TEL:03-5696-7233

FAX:03-5696-7235

E-mail: funabori@clcnet.jp

URL: https://clcnetwork.co.jp/shop\_funabori.html



携帯サイトから物件詳細を閲覧できます!

取引態様	手数料負担の割合	貸主	借主
仲介	手数料配分の割合	元付	客付