

FOR RENT

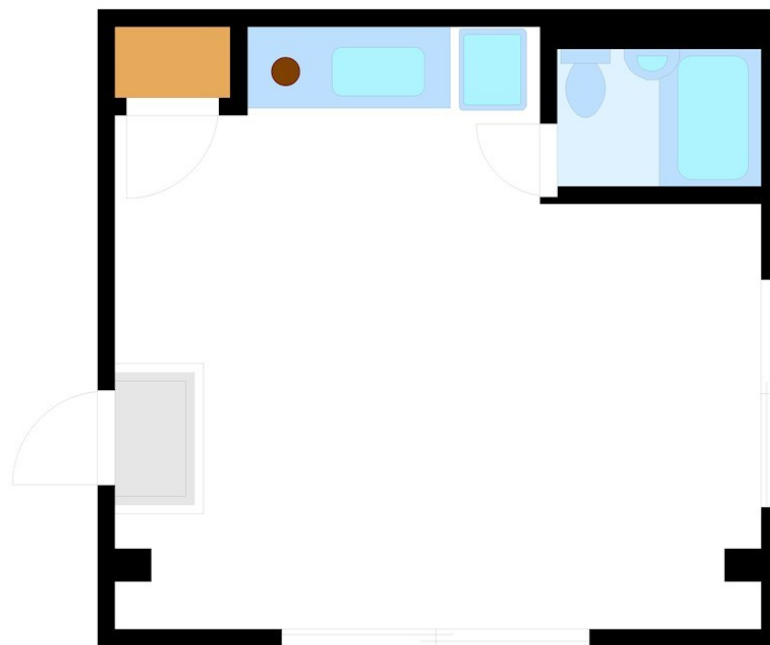
賃料	管理費等
70,000円	2,000円

1フロア1住戸, 2F以上, 2面採光, 角住戸, 最上階, 上階無し, 通風良好, 陽当たり良好, メールボックス

【外観】



【間取り図】



間取り	1R		
敷金	1ヶ月	礼金	1ヶ月
敷引/償却金	-	保証金	-
物件種別	マンション		
建物名・部屋番号	鈴木ビル		
物件所在地	東京都江戸川区瑞江2丁目14-1		
交通	都営新宿線 瑞江駅 徒歩6分 都営新宿線 篠崎駅 徒歩23分		
間取詳細			
構造・規模	鉄骨 4階建 4階		
専有面積	22.54㎡	向き	
築年月	1992年9月	契約期間	2年
損害保険	有	入居時期	相談
駐車場			
設備	インターホン, エアコン, ガスキッチン, ガスコンロ設置済, クローゼット, シャワー, トイレ有, バス有, フ		
その他費用			
入居諸条件	事務所可		
保証会社			
備考			

図面と現況が異なる場合は現況が優先となります。

間取りの「S」はサービスルーム(納戸)です。

情報更新日2024年9月14日

No.fn0000075263

お問合せ先



東京都知事(5)第83270号

(公社)全日本不動産協会会員, (公社)首都圏不動産公正取引協議会加盟

株式会社CLCコーポレーション 船堀店

東京都江戸川区船堀1丁目8-15 永楽屋ビル3F

TEL:03-5696-7233

FAX:03-5696-7235

E-mail: funabori@clcnet.jp

URL: https://clcnetwork.co.jp/shop_funabori.html



携帯サイトから物件詳細を閲覧できます!

取引態様	手数料負担の割合	貸主	借主
仲介	手数料配分の割合	元付	客付