

FOR RENT

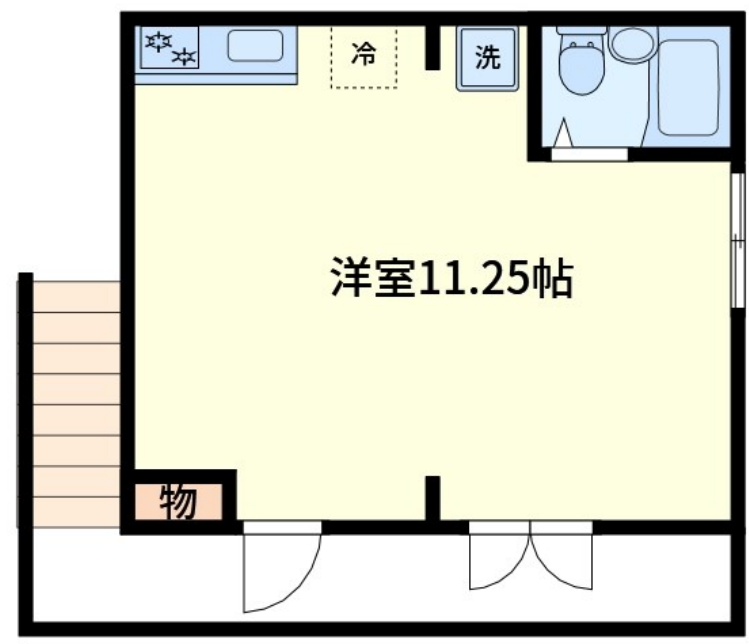
賃料	管理費等
60,000円	0円

1フロア1住戸, 2F以上, 2面採光, ダブルロック, 角住戸, 最上階, 上階無し

【外観】



【間取り図】



間取り	1R		
敷金	1ヶ月	礼金	1ヶ月
敷引/償却金	-	保証金	-
物件種別	アパート		
建物名・部屋番号	アシダケンネル		
物件所在地	東京都江戸川区瑞江2丁目33-11		
交通	都営新宿線 瑞江駅 徒歩7分 都営新宿線 篠崎駅 徒歩20分		
間取詳細			
構造・規模	木造 2階建 2階		
専有面積	18.6㎡	向き	
築年月	2021年3月	契約期間	2年
損害保険	有	入居時期	相談
駐車場			
設備	2口コンロ, IHクッキングヒーター, インターホン, エアコン, システムキッチン, シャワー, トイレ有, パ		
その他費用			
入居諸条件	ペット不可		
保証会社			
備考	こちらのお部屋のお問合せはCLCコーポレーション瑞江支店までお気軽にお問合せ下さい お部屋探し全力サポートいたします! TEL: 03-5243-3651		

図面と現況が異なる場合は現況が優先となります。

間取りの「S」はサービスルーム(納戸)です。

情報更新日2024年9月16日

No.fn000075368



東京都知事(5)第83270号
(公社)全日本不動産協会会員, (公社)首都圏不動産公正取引協議会加盟
株式会社CLCコーポレーション 船堀店
東京都江戸川区船堀1丁目8-15 永楽屋ビル3F
TEL:03-5696-7233 FAX:03-5696-7235
E-mail: funabori@clcnet.jp
URL: https://clcnetwork.co.jp/shop_funabori.html



携帯サイトから物件詳細を閲覧できます!

取引態様	手数料負担の割合	貸主	0%	借主	100%
仲介	手数料配分の割合	元付	0%	客付	100%