

FOR RENT

賃料	管理費等
70,000円	2,000円

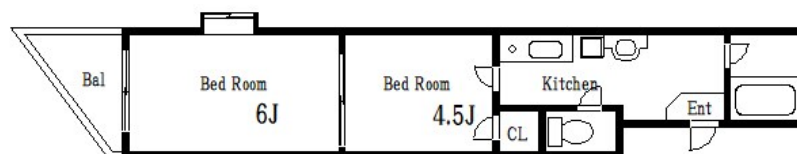
本物件についてのさらに詳しい情報、または見学

2 F 以上, 2 面採光, 角住戸, 通風良好, 陽当たり良好, 駅まで平坦, 外壁タイル張り, 閑静な住宅街, メールボックス

【外観】



【間取り図】



間取り	2K		
敷金	1ヶ月	礼金	無
敷引/償却金	-	保証金	-
物件種別	マンション		
建物名・部屋番号	S Aビル 201号室		
物件所在地	東京都江戸川区南篠崎町 2丁目7-6		
交通	都営新宿線 瑞江駅 徒歩3分 都営新宿線 篠崎駅 徒歩22分		
間取詳細			
構造・規模	鉄骨 3階建 2階		
専有面積	27.69㎡	向き	
築年月	1998年12月	契約期間	2年
損害保険	有	入居時期	即時
駐車場	無		
設備	3点給湯, CATV, TVインターホン, インターネット専用線配線済み, インターホン, エアコン, ガスキット		
その他費用			
入居諸条件	事務所相談 法人可		
保証会社	可 お問い合わせくださいませ。		
備考			

図面と現況が異なる場合は現況が優先となります。

間取りの「S」はサービスルーム(納戸)です。

情報更新日2024年9月14日

No.fn0000076414

お問合せ先



東京都知事(5)第83270号

(公社)全日本不動産協会会員, (公社)首都圏不動産公正取引協議会加盟

株式会社CLCコーポレーション 船堀店

東京都江戸川区船堀 1丁目8-15 永楽屋ビル3F

TEL:03-5696-7233

FAX:03-5696-7235

E-mail: funabori@clcnet.jp

URL: https://clcnetwork.co.jp/shop_funabori.html



携帯サイトから物件詳細を閲覧できます!

取引態様	手数料負担の割合	貸主	借主
仲介	手数料配分の割合	元付	客付