

# FOR RENT

賃料	管理費等
95,500円	2,800円

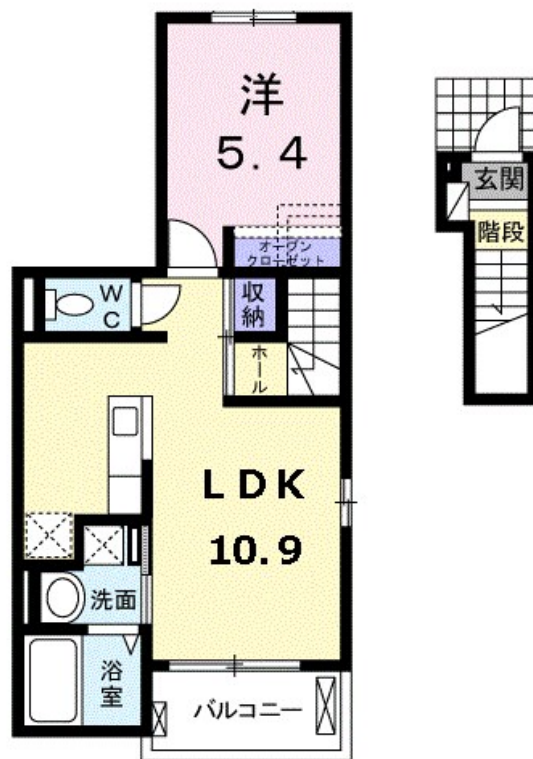
## 本物件についてのさらに詳しい情報、または見学

2 F 以上, 2 面採光, 角住戸, 最上階, 上階無し, 通風良好, メールボックス

【外観】



【間取り図】



図面と現況が異なる場合は現況が優先となります。

間取りの「S」はサービスルーム(納戸)です。

間取り	1LDK		
敷金	無	礼金	12万円
敷引/償却金	-	保証金	-
物件種別	アパート		
建物名・部屋番号	スックワームJ		
物件所在地	東京都江戸川区南篠崎町1丁目27-		
交通	都営新宿線 瑞江駅 徒歩17分 都営新宿線 篠崎駅 徒歩17分		
間取詳細	洋室(5.4畳) LDK(10.9畳)		
構造・規模	木造 3階建 2階		
専有面積	41.26㎡	向き	南西
築年月	2019年8月下旬	契約期間	2年
損害保険	有	入居時期	相談
駐車場	空無 駐輪場		
設備	2口コンロ, B S, T V インターホン, インターホン, エアコン, オートバス, カウンターキッチン, ガスコン		
その他費用	[一時金] クリーニング費用: 55,000円		
入居諸条件	法人可		
保証会社			
備考			

情報更新日2024年9月15日

No.fn000076440

お問合せ先



東京都知事(5)第83270号

(公社)全日本不動産協会会員, (公社)首都圏不動産公正取引協議会加盟

株式会社CLCコーポレーション 船堀店

東京都江戸川区船堀1丁目8-15 永楽屋ビル3F

TEL:03-5696-7233

FAX:03-5696-7235

E-mail: funabori@clcnet.jp

URL: https://clcnetwork.co.jp/shop\_funabori.html



携帯サイトから物件詳細を閲覧できます!

取引態様	手数料負担の割合	貸主	借主
仲介	手数料配分の割合	元付	客付