

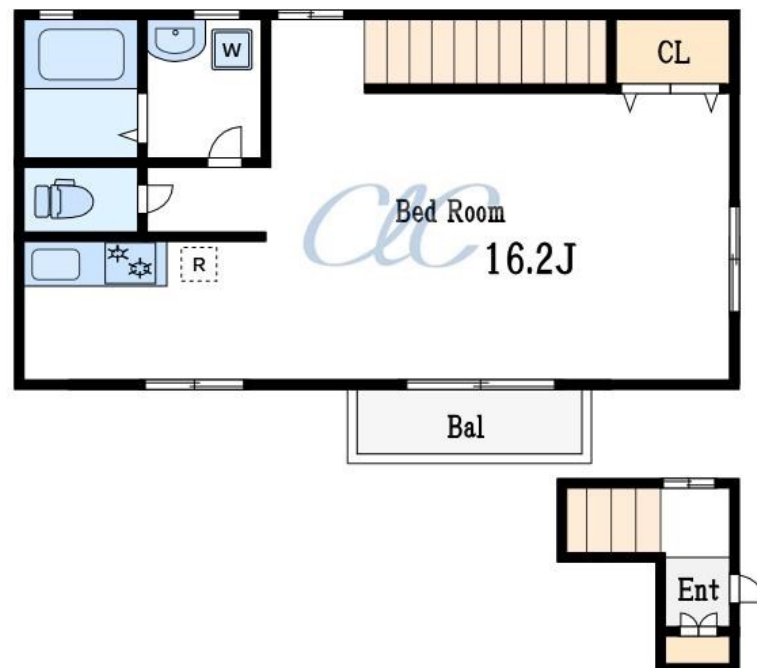
賃料	管理費等
100,000円	3,000円

1フロア1住戸, 2F以上, 2面採光, 3面採光, 角住戸

【外観】



【間取り図】



間取り	1R		
敷金	1ヶ月	礼金	1ヶ月
敷引/償却金	-	保証金	-
物件種別	アパート		
建物名・部屋番号	ポナール 201号室		
物件所在地	東京都江戸川区篠崎町7丁目11-9		
交通	都営新宿線 篠崎駅 徒歩3分 都営新宿線 瑞江駅 徒歩23分		
間取詳細			
構造・規模	木造 2階建 2階		
専有面積	36.44㎡	向き	
築年月	2024年8月	契約期間	2年
損害保険	有 18,000円 24ヶ月	入居時期	即時
駐車場			
設備	2口コンロ, インターホン, エアコン, オートバス, ガスキッチン, ガスコンロ設置済, クローゼット, システ		
その他費用			
入居諸条件			
保証会社			
備考			

図面と現況が異なる場合は現況が優先となります。

間取りの「S」はサービスルーム(納戸)です。

情報更新日2024年9月13日

No.fn0000076788

お問合せ先



東京都知事(5)第83270号

(公社)全日本不動産協会会員, (公社)首都圏不動産公正取引協議会加盟

株式会社CLCコーポレーション 船堀店

東京都江戸川区船堀1丁目8-15 永楽屋ビル3F

TEL:03-5696-7233

FAX:03-5696-7235

E-mail: funabori@clcnet.jp

URL: https://clcnetwork.co.jp/shop\_funabori.html



携帯サイトから物件詳細を閲覧できます!

取引態様	手数料負担の割合	貸主	借主
仲介	手数料配分の割合	元付	客付