

# FOR RENT

賃料	管理費等
95,000円	3,000円

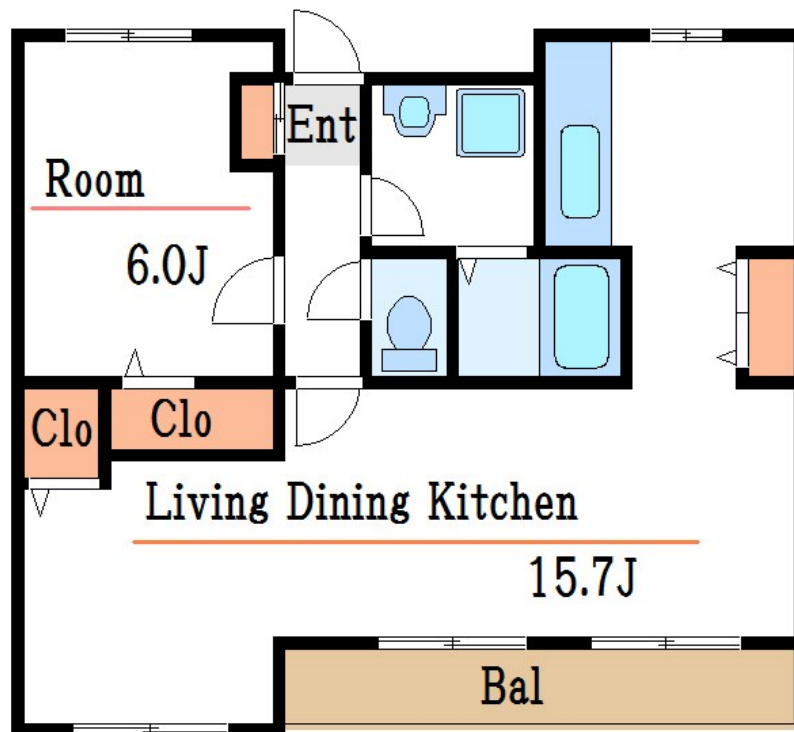
## 本物件についてのさらに詳しい情報、または見学

オートロック,セキュリティ有り,モニタ付オートロック,玄関ポーチ,玄関ホール,通風良好,当社管理物件,陽当たり良好,防犯カメラ,メールボックス,平置駐車場

【外観】



【間取り図】



間取り	1LDK		
敷金	1ヶ月	礼金	無
敷引/償却金	- 1ヶ月	保証金	-
物件種別	マンション		
建物名・部屋番号	Primavera uno (プリマベラウノ) 103号室		
物件所在地	東京都江戸川区北葛西2丁目14-10		
交通	都営新宿線 船堀駅 徒歩15分 東京メトロ東西線 西葛西駅 徒歩19分		
間取詳細	洋室(6畳) LDK(15.7畳)		
構造・規模	鉄筋コンクリート 3階建 1階		
専有面積	50㎡	向き	南東
築年月	2007年1月	契約期間	2年
損害保険	有	入居時期	相談
駐車場	空無 駐輪場		
設備	2口コンロ, B S, T V インターホン, エアコン, オートバス, ガスキッチン, キッチンに窓, クローゼット,		
その他費用			
入居諸条件	ペット不可 事務所不可 楽器等の使用不可 二人可		
保証会社	必須 総賃料等の50% / 更新保証料: 1年毎10,000円かかります。		
備考			

図面と現況が異なる場合は現況が優先となります。

間取りの「S」はサービスルーム(納戸)です。

情報更新日2024年9月13日

No.fn000076820

お問合せ先



東京都知事(5)第83270号

(公社)全日本不動産協会会員, (公社)首都圏不動産公正取引協議会加盟

株式会社CLCコーポレーション 船堀店

東京都江戸川区船堀1丁目8-15 永楽屋ビル3F

TEL:03-5696-7233

FAX:03-5696-7235

E-mail: funabori@clcnet.jp

URL: [https://clcnetwork.co.jp/shop\\_funabori.html](https://clcnetwork.co.jp/shop_funabori.html)



携帯サイトから物件詳細を閲覧できます!

取引態様	手数料負担の割合	貸主	0%	借主	100%
仲介	手数料配分の割合	元付	0%	客付	100%