

# FOR RENT

賃料	管理費等
78,000円	2,000円

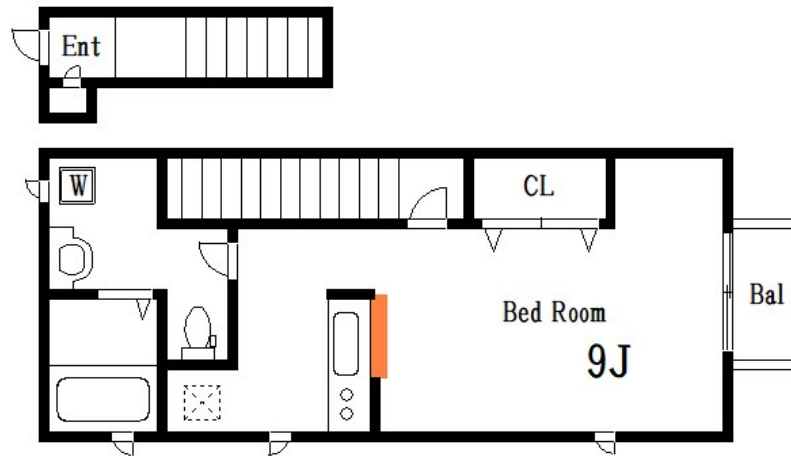
## 本物件についてのさらに詳しい情報、または見学

2 F 以上, 2 面採光, 角住戸, 最上階, 上階無し, 通風良好, 陽当たり良好, 駅まで平坦, 閑静な住宅街, メールボックス

【外観】



【間取り図】



間取り	1R		
敷金	1ヶ月	礼金	無
敷引/償却金	-	保証金	-
物件種別	アパート		
建物名・部屋番号	エスポワールC棟 203号室		
物件所在地	東京都江戸川区東瑞江3丁目55-5		
交通	都営新宿線 瑞江駅 徒歩6分 都営新宿線 一之江駅 徒歩20分		
間取詳細	洋室(10.4畳)		
構造・規模	木造 2階建 2階		
専有面積	31.01㎡	向き	南東
築年月	2013年2月	契約期間	定期借家契約 2年
損害保険	有	入居時期	即時
駐車場	駐輪場 バイク置き場		
設備	2口コンロ, TVインターホン, インターネット専用線配線済み, エアコン, カウンターキッチン, ガスコンロ		
その他費用			
入居諸条件	法人可		
保証会社	必須 契約時、月額賃料等総額の50%		
備考			

図面と現況が異なる場合は現況が優先となります。

間取りの「S」はサービスルーム(納戸)です。

情報更新日2024年9月14日

No.fn000076844

お問合せ先



東京都知事(5)第83270号

(公社)全日本不動産協会会員, (公社)首都圏不動産公正取引協議会加盟

株式会社CLCコーポレーション 船堀店

東京都江戸川区船堀1丁目8-15 永楽屋ビル3F

TEL:03-5696-7233

FAX:03-5696-7235

E-mail: funabori@clcnet.jp

URL: https://clcnetwork.co.jp/shop\_funabori.html



携帯サイトから物件詳細を閲覧できます!

取引態様	手数料負担の割合	貸主	借主
仲介	手数料配分の割合	元付	客付