

FOR RENT

賃料	管理費等
98,000円	2,000円

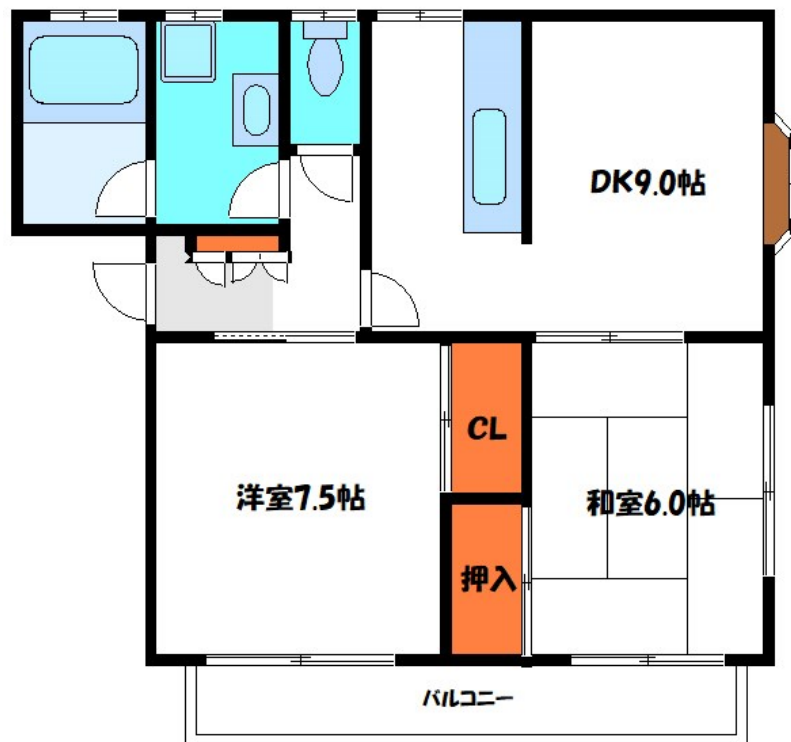
本物件についてのさらに詳しい情報、または見学

1フロア2住戸, 2F以上, 2面採光, セキュリティ有り, 角住戸, 最上階, 上階無し, 振り分け, 通風良好, 陽当たり良好, 閑静な住宅街

【外観】



【間取り図】



間取り	2LDK		
敷金	1ヶ月	礼金	無
敷引/償却金	-	保証金	無
物件種別	アパート		
建物名・部屋番号	メドウ牧野		
物件所在地	東京都江戸川区南篠崎町2丁目56-2		
交通	都営新宿線 瑞江駅 徒歩12分 都営新宿線 篠崎駅 徒歩20分		
間取詳細	LDK(9畳) 和室(6畳) 洋室(7.5畳)		
構造・規模	木造 2階建 2階		
専有面積	54.87㎡	向き	南西
築年月	1999年3月	契約期間	2年
損害保険	有	入居時期	即時
駐車場	無 駐輪場		
設備	2口コンロ, CATV, TVインターホン, エアコン, オートバス, カウンターキッチン, ガスキッチン, ガス		
その他費用			
入居諸条件	二人可 法人可		
保証会社	可 お問い合わせくださいませ。		
備考			

図面と現況が異なる場合は現況が優先となります。

間取りの「S」はサービスルーム(納戸)です。

情報更新日2024年9月16日

No.fn000076869

お問合せ先



東京都知事(5)第83270号

(公社)全日本不動産協会会員, (公社)首都圏不動産公正取引協議会加盟

株式会社CLCコーポレーション 船堀店

東京都江戸川区船堀1丁目8-15 永楽屋ビル3F

TEL:03-5696-7233

FAX:03-5696-7235

E-mail: funabori@clcnet.jp

URL: https://clcnetwork.co.jp/shop_funabori.html



携帯サイトから物件詳細を閲覧できます!

取引態様	手数料負担の割合	貸主	借主
仲介	手数料配分の割合	元付	客付