

賃料	管理費等
104,000円	3,000円

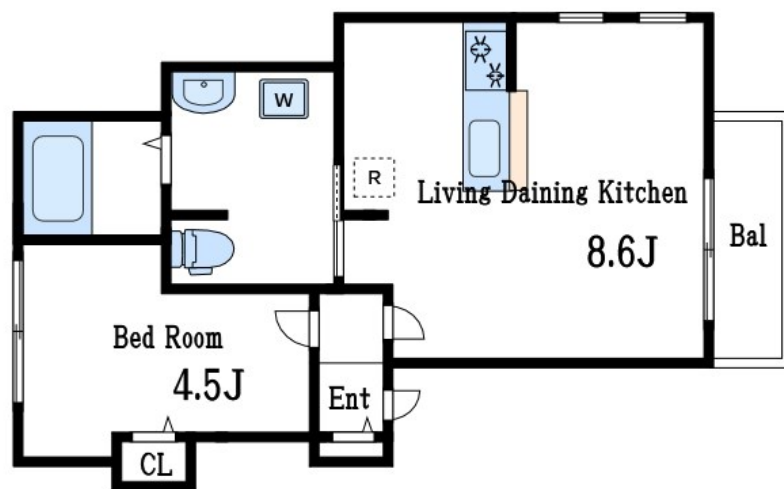
## 本物件についてのさらに詳しい情報、または見学

1フロア2住戸, 2F以上, 2面採光, オートロック, セキュリティ有り, ディンプルキー, モニタ付オートロック, 角住戸, 最上階, 振り分け, メールボックス

【外観】



【間取り図】



間取り	1LDK		
敷金	無	礼金	無
敷引/償却金	-	保証金	-
物件種別	アパート		
建物名・部屋番号	メゾン迪		
物件所在地	東京都江戸川区江戸川2丁目30-28		
交通	都営新宿線 瑞江駅 徒歩15分 都営新宿線 一之江駅 徒歩28分		
間取詳細			
構造・規模	木造 3階建 2階		
専有面積	31.57㎡	向き	
築年月	2024年7月	契約期間	2年
損害保険	有	入居時期	即時
駐車場	駐輪場		
設備	2口コンロ, CATV, TVインターホン, インターホン, エアコン, オートバス, カウンターキッチン, ガス		
その他費用	[一時金] クリーニング費用: 79,200円 [月次費用] 快適安心サービス料: 1,100円		
入居諸条件	法人可		
保証会社			
備考			

図面と現況が異なる場合は現況が優先となります。

間取りの「S」はサービスルーム(納戸)です。

情報更新日2024年9月16日

No.fn000076902

お問合せ先



東京都知事(5)第83270号

(公社)全日本不動産協会会員, (公社)首都圏不動産公正取引協議会加盟

**株式会社CLCコーポレーション 船堀店**

東京都江戸川区船堀1丁目8-15 永楽屋ビル3F

TEL:03-5696-7233

FAX:03-5696-7235

E-mail: funabori@clcnet.jp

URL: [https://clcnetwork.co.jp/shop\\_funabori.html](https://clcnetwork.co.jp/shop_funabori.html)



携帯サイトから物件詳細を閲覧できます!

取引態様	手数料負担の割合	貸主	借主
仲介	手数料配分の割合	元付	客付