

# FOR RENT

賃料	管理費等
130,000円	5,000円

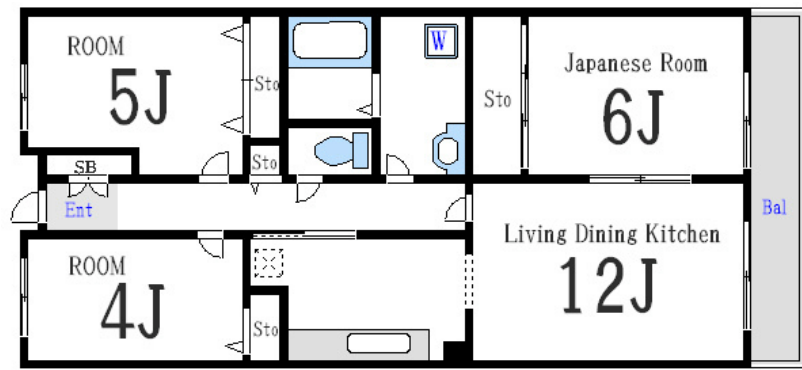
## 駅徒歩2分の大型マンション！ファミリーに人気で

2F以上,角住戸,玄関ホール,振り分け,通風良好,陽当たり良好,駅まで平坦,駅前,外壁タイル張り

【外観】



【間取り図】



間取り	3LDK		
敷金	1ヶ月	礼金	1ヶ月
敷引/償却金	-	保証金	-
物件種別	マンション		
建物名・部屋番号	メゾングレイス瑞江 201号室		
物件所在地	東京都江戸川区南篠崎町3丁目6-1		
交通	都営新宿線 瑞江駅 徒歩2分 都営新宿線 篠崎駅 徒歩23分		
間取詳細	和室(6畳) 洋室(5畳) 洋室(4.5畳) LDK(12畳)		
構造・規模	鉄筋コンクリート 4階建 2階		
専有面積	65.09㎡	向き	南
築年月	1994年3月	契約期間	2年
損害保険	有	入居時期	相談
駐車場	要問い合わせ 駐輪場		
設備	2口コンロ, ADSL, CATV, インターホン, ガスキッチン, ガスコンロ, ガス給湯, クローゼット, シャ		
その他費用	[一時金] 家具交換代: 24,200円 [月次費用] 安心サポート24: 770円		
入居諸条件	二人可 法人可 子供可		
保証会社	必須 基本保証料: 月額賃料等の1ヵ月 / 月次保証料: 月額賃料等の1.5%		
備考	お気軽にお問い合わせください		

図面と現況が異なる場合は現況が優先となります。

間取りの「S」はサービスルーム(納戸)です。

情報更新日2024年10月13日

No.fn0000077444



東京都知事(5)第83270号  
(公社)全日本不動産協会会員, (公社)首都圏不動産公正取引協議会加盟  
**株式会社CLCコーポレーション 船堀店**  
東京都江戸川区船堀1丁目8-15 永楽屋ビル3F  
TEL:03-5696-7233 FAX:03-5696-7235  
E-mail: funabori@clcnet.jp  
URL: https://clcnetwork.co.jp/shop\_funabori.html



携帯サイトから物件詳細を閲覧できます！

取引態様	手数料負担の割合	貸主	借主
仲介	手数料配分の割合	元付	客付