

賃料	管理費等
173,000円	10,000円

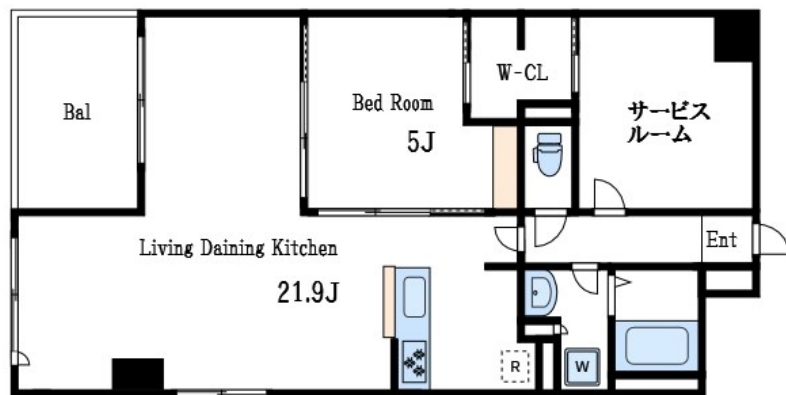
本物件についてのさらに詳しい情報、または見学

2F以上,オートロック,セキュリティ有り,ダブルロック,ディンプルキー,モニタ付オートロック,振り分け,防犯カメラ,メールボックス

【外観】



【間取り図】



図面と現況が異なる場合は現況が優先となります。

間取りの「S」はサービスルーム(納戸)です。

間取り	1SLDK		
敷金	1ヶ月	礼金	1ヶ月
敷引/償却金	-	保証金	-
物件種別	マンション		
建物名・部屋番号	シルクボーテ 805号室		
物件所在地	東京都江戸川区松江4丁目14-6		
交通	都営新宿線 一之江駅 徒歩19分 都営新宿線 船堀駅 徒歩22分		
間取詳細	洋室(5.2畳) LDK(21.7畳)		
構造・規模	鉄筋コンクリート 10階建 8階		
専有面積	66.08㎡	向き	
築年月	2024年7月	契約期間	2年
損害保険	有	入居時期	即時
駐車場	駐輪場 バイク置き場		
設備	2口コンロ, 3口以上コンロ, TVインターホン, インターホン, ウォークインクローゼット, ウォークスルー		
その他費用	[一時金] ダスキン虫駆除サービス: 16,500円 除菌消臭サービス: 16,500円 [月次費用] 安心サポート: 1,100円		
入居諸条件	ペット可 法人可		
保証会社			
備考			

情報更新日2024年10月12日

No.fn0000077800

お問合せ先



東京都知事(5)第83270号

(公社)全日本不動産協会会員, (公社)首都圏不動産公正取引協議会加盟

株式会社CLCコーポレーション 船堀店

東京都江戸川区船堀1丁目8-15 永楽屋ビル3F

TEL:03-5696-7233

FAX:03-5696-7235

E-mail: funabori@clcnet.jp

URL: https://clcnetwork.co.jp/shop_funabori.html



携帯サイトから物件詳細を閲覧できます!

取引態様	手数料負担の割合	貸主	借主
仲介	手数料配分の割合	元付	客付