

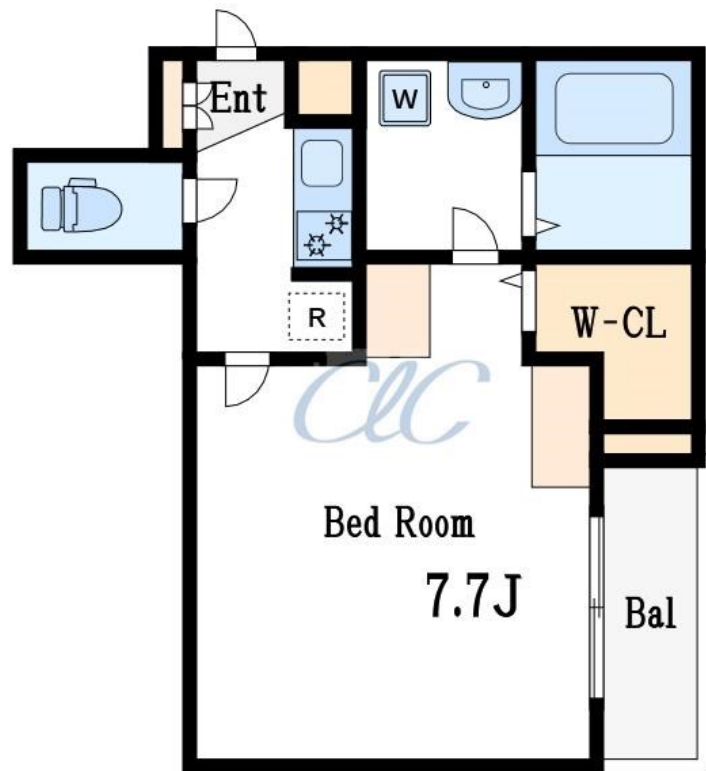
賃料	管理費等
88,500円	3,900円

オートロック,角住戸,防犯カメラ,メールボックス

【外観】



【間取り図】



間取り	1K		
敷金	無	礼金	1ヶ月
敷引/償却金	-	保証金	-
物件種別	アパート		
建物名・部屋番号	プリマベール ドゥエ		
物件所在地	東京都江戸川区西葛西 1丁目3-		
交通	東京メトロ東西線 西葛西駅 徒歩16分 都営新宿線 船堀駅 徒歩26分		
間取詳細			
構造・規模	木造 2階建 2階		
専有面積	25.19㎡	向き	
築年月	2024年12月	契約期間	2年
損害保険		入居時期	2024年12月予定
駐車場	駐輪場		
設備	2口コンロ, B S, C S, T V インターホン, ウォークインクローゼット, エアコン, オートバス, ガスキッチ		
その他費用	[一時金] クリーニング代: 55,000円 鍵セット費: 3,300円 [月次費用] 24時間サポート: 330円		
入居諸条件	ペット相談		
保証会社			
備考			

図面と現況が異なる場合は現況が優先となります。

間取りの「S」はサービスルーム(納戸)です。

情報更新日2024年10月16日

No.fn0000078009

お問合せ先



東京都知事(5)第83270号

(公社)全日本不動産協会会員, (公社)首都圏不動産公正取引協議会加盟

株式会社CLCコーポレーション 船堀店

東京都江戸川区船堀 1丁目 8 - 1 5 永楽屋ビル 3 F

TEL:03-5696-7233

FAX:03-5696-7235

E-mail: funabori@clcnet.jp

URL: https://clcnetwork.co.jp/shop\_funabori.html



携帯サイトから物件詳細を閲覧できます!

取引態様	手数料負担の割合	貸主	借主
仲介	手数料配分の割合	元付	客付