

# FOR RENT

賃料	管理費等
58,000円	2,000円

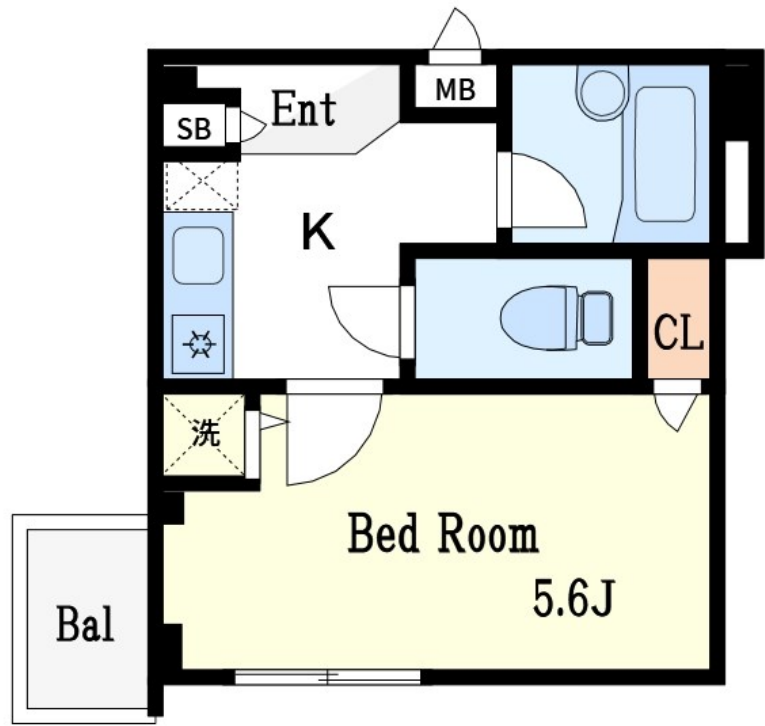
## 本物件についてのさらに詳しい情報、または見学

2F以上, 2面採光, オートロック, セキュリティ有り, 角住戸, 最上階, 上階無し, 通風良好, 防犯カメラ, メールボックス

【外観】



【間取り図】



図面と現況が異なる場合は現況が優先となります。

間取りの「S」はサービスルーム(納戸)です。

間取り	1K		
敷金	0.5ヶ月	礼金	1ヶ月
敷引/償却金	-	保証金	-
物件種別	マンション		
建物名・部屋番号	サンブリッジ		
物件所在地	東京都江戸川区篠崎町4丁目10-13		
交通	都営新宿線 篠崎駅 徒歩14分 都営新宿線 瑞江駅 徒歩19分		
間取詳細	K(1.5畳) 洋室(5.5畳)		
構造・規模	鉄骨 3階建 3階		
専有面積	17.35㎡	向き	西
築年月	2005年2月	契約期間	2年
損害保険	有	入居時期	即時
駐車場	無 駐輪場		
設備	CATV, インターホン, エアコン, ガスキッチン, ガスコンロ, ガス給湯, クローゼット, システムキッチン		
その他費用	[一時金] カギ交換費用: 17,600円		
入居諸条件	法人可		
保証会社	可 お問い合わせくださいませ。		
備考			

情報更新日2024年10月27日

No.fn000078087



東京都知事(5)第83270号  
(公社)全日本不動産協会会員, (公社)首都圏不動産公正取引協議会加盟  
**株式会社CLCコーポレーション 船堀店**  
東京都江戸川区船堀1丁目8-15 永楽屋ビル3F  
TEL:03-5696-7233 FAX:03-5696-7235  
E-mail: funabori@clcnet.jp  
URL: [https://clcnetwork.co.jp/shop\\_funabori.html](https://clcnetwork.co.jp/shop_funabori.html)



携帯サイトから物件詳細を閲覧できます!

取引態様	手数料負担の割合	貸主	借主
仲介	手数料配分の割合	元付	客付