

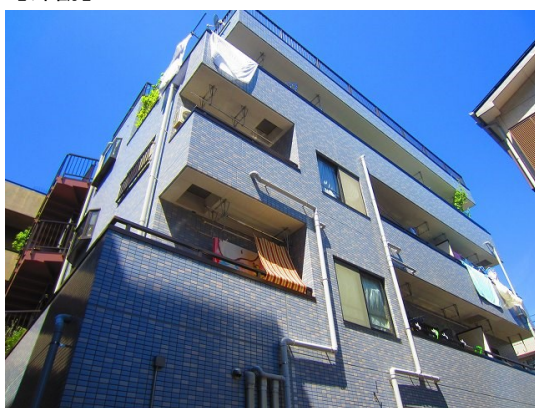
FOR RENT

賃料	管理費等
75,000円	2,000円

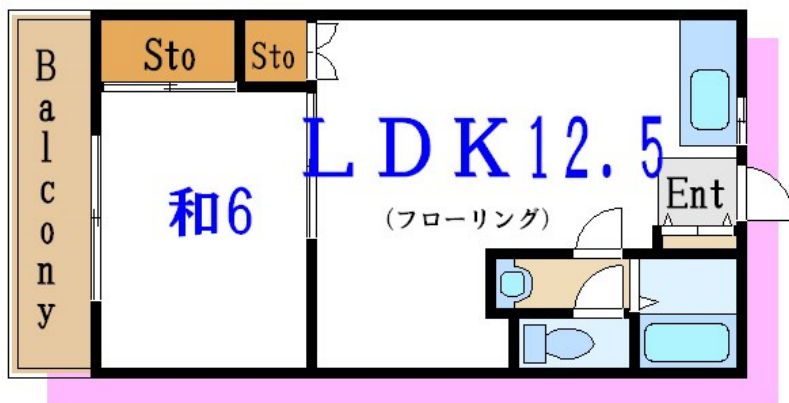
本物件についてのさらに詳しい情報、または見学

2 F以上,最上階,上階無し

【外観】



【間取り図】



間取り	1LDK		
敷金	無	礼金	無
敷引/償却金	-	保証金	-
物件種別	マンション		
建物名・部屋番号	ポレールハイム 302号室		
物件所在地	東京都江戸川区篠崎町1丁目7-10		
交通	都営新宿線 篠崎駅 徒歩5分 都営新宿線 瑞江駅 徒歩30分		
間取詳細			
構造・規模	鉄骨 4階建 3階		
専有面積	41.3㎡	向き	東
築年月	1994年10月1日	契約期間	2年
損害保険	有	入居時期	相談
駐車場	駐輪場		
設備	エレベーター システムキッチン ガスコンロ設置済 2口コンロ グリル ガスキッチン キッチン2ヶ所		
その他費用	[一時金] 退去負担金: 49,500円		
入居諸条件	ペット可 二人可 法人可 子供可		
保証会社	必須 初回保証委託費総賃料の50% 年間保証委託費 10,000円 審査により金額が異なる可能性有		
備考			

図面と現況が異なる場合は現況が優先となります。

間取りの「S」はサービスルーム(納戸)です。

情報更新日2024年10月23日

No.fn0000078172

お問合せ先



東京都知事(5)第83270号

(公社)全日本不動産協会会員,(公社)首都圏不動産公正取引協議会加盟

株式会社CLCコーポレーション 船堀店

東京都江戸川区船堀1丁目8-15 永楽屋ビル3F

TEL:03-5696-7233

FAX:03-5696-7235

E-mail: funabori@clcnet.jp

URL: https://clcnetwork.co.jp/shop_funabori.html



携帯サイトから物件詳細を閲覧できます!

取引態様	手数料負担の割合	貸主	0%	借主	100%
仲介	手数料配分の割合	元付	0%	客付	100%