

FOR RENT

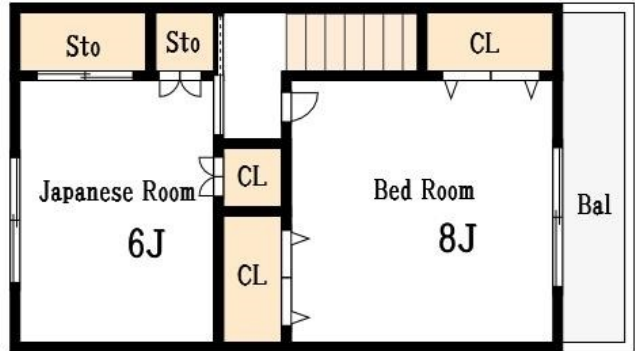
賃料	管理費等
130,000円	0円

2F以上,オートロック,最上階,上階無し,閑静な住宅街

【外観】



【間取り図】



間取り	2LDK		
敷金	無	礼金	1ヶ月
敷引/償却金	-	保証金	-
物件種別	テラスハウス		
建物名・部屋番号	グランシャリオ		
物件所在地	東京都江戸川区上篠崎4丁目27-14		
交通	都営新宿線 篠崎駅 徒歩4分 都営新宿線 瑞江駅 徒歩36分		
間取詳細	LDK(12畳) 洋室(8畳) 和室(6畳)		
構造・規模	木造 2階建 1-2階		
専有面積	58㎡	向き	
築年月	1996年12月	契約期間	2年
損害保険	有	入居時期	相談
駐車場	有(敷地内) 15000円/月 ~ 駐輪場		
設備	CATV,エアコン,エアコン2台,クローゼット,シャワー,シューズボックス,トイレ有,バス・トイレ別		
その他費用	[一時金] クリーニング代: 60,200円		
入居諸条件			
保証会社	可 指定有		
備考			

図面と現況が異なる場合は現況が優先となります。

間取りの「S」はサービスルーム(納戸)です。

情報更新日2024年11月24日

No.fn0000078298



東京都知事(5)第83270号
(公社)全日本不動産協会会員, (公社)首都圏不動産公正取引協議会加盟
株式会社CLCコーポレーション 船堀店
東京都江戸川区船堀1丁目8-15 永楽屋ビル3F
TEL:03-5696-7233 FAX:03-5696-7235
E-mail: funabori@clcnet.jp
URL: https://clcnetwork.co.jp/shop_funabori.html



携帯サイトから物件詳細を閲覧できます!

取引態様	手数料負担の割合	貸主	借主
仲介	手数料配分の割合	元付	客付