

FOR RENT

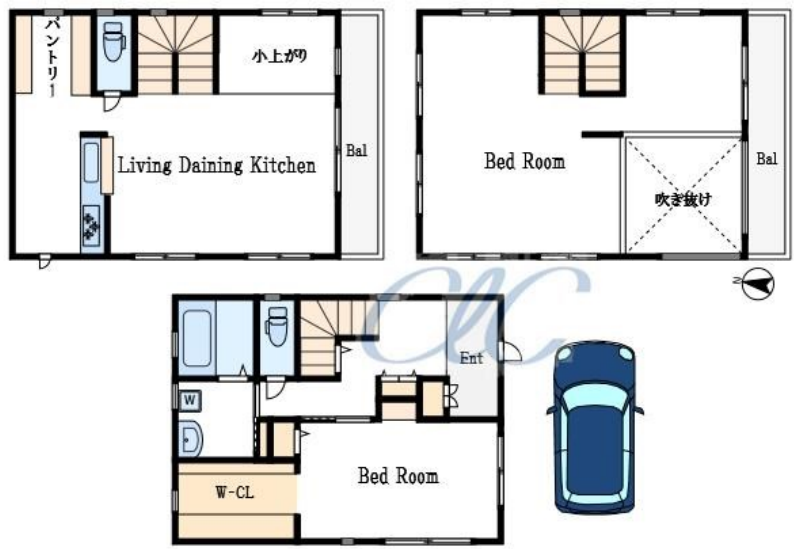
賃料	管理費等
260,000円	0円

2 F 以上, 2 面採光, 3 面採光, 角住戸, 上階無し, 振り分け, 吹抜け

【外観】



【間取り図】



間取り	2SLDK		
敷金	1ヶ月	礼金	1ヶ月
敷引/償却金	-	保証金	-
物件種別	戸建		
建物名・部屋番号	瑞江貸家		
物件所在地	東京都江戸川区瑞江4丁目11-38		
交通	都営新宿線 瑞江駅 徒歩8分 都営新宿線 一之江駅 徒歩18分		
間取詳細			
構造・規模	木造 3階建 1-3階		
専有面積	113.09㎡	向き	南
築年月	2013年11月	契約期間	2年
損害保険	有 18,000円 24ヶ月	入居時期	即時
駐車場	付(無料) 駐輪場 バイク置き場		
設備	2口コンロ, 3口以上コンロ, TVインターホン, インターホン, ウォークインクローゼット, オートバス, カ		
その他費用			
入居諸条件	ペット不可 事務所不可 楽器等の使用不可		
保証会社			
備考			

図面と現況が異なる場合は現況が優先となります。

間取りの「S」はサービスルーム(納戸)です。

情報更新日2024年11月15日

No.fn0000078439



東京都知事(5)第83270号
 (公社)全日本不動産協会会員, (公社)首都圏不動産公正取引協議会加盟
株式会社CLCコーポレーション 船堀店
 東京都江戸川区船堀1丁目8-15 永楽屋ビル3F
 TEL:03-5696-7233 FAX:03-5696-7235
 E-mail: funabori@clcnet.jp
 URL: https://clcnetwork.co.jp/shop_funabori.html



携帯サイトから物件詳細を閲覧できます!

取引態様	手数料負担の割合	貸主	借主
仲介	手数料配分の割合	元付	客付