

FOR RENT

賃料	管理費等
60,000円	2,000円

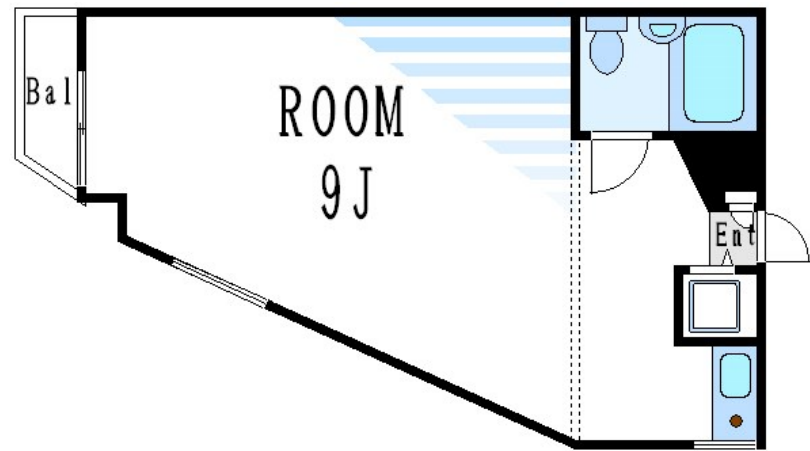
本物件についてのさらに詳しい情報、または見学

2F以上, 2面採光, オートロック, セキュリティ有り, 角住戸, デザイナーズ, 防犯カメラ, メールボックス, 平置駐車場

【外観】



【間取り図】



間取り	1R		
敷金	1ヶ月	礼金	無
敷引/償却金	-	保証金	-
物件種別	マンション		
建物名・部屋番号	ウインクヒル 201号室		
物件所在地	東京都江戸川区一之江町3014		
交通	都営新宿線 船堀駅 徒歩10分 都営新宿線 一之江駅 徒歩14分		
間取詳細			
構造・規模	鉄骨 4階建 2階		
専有面積	20㎡	向き	西
築年月	1992年3月1日	契約期間	2年
損害保険	有	入居時期	即時
駐車場	空無 駐輪場 バイク置き場		
設備	2口コンロ, IHクッキングヒーター, インターホン, エアコン, ガスコンロ設置済, ガス給湯, システムキッチン		
その他費用			
入居諸条件	ペット可 法人可 単身可		
保証会社	必須 初回保証料: 総賃料等の50% / 更新保証料: 1年毎10,000円かかります。		
備考			

図面と現況が異なる場合は現況が優先となります。

間取りの「S」はサービスルーム(納戸)です。

情報更新日2024年11月23日

No.fn0000078447



東京都知事(5)第83270号
(公社)全日本不動産協会会員, (公社)首都圏不動産公正取引協議会加盟
株式会社CLCコーポレーション 船堀店
東京都江戸川区船堀1丁目8-15 永楽屋ビル3F
TEL:03-5696-7233 FAX:03-5696-7235
E-mail: funabori@clcnet.jp
URL: https://clcnetwork.co.jp/shop_funabori.html



携帯サイトから物件詳細を閲覧できます!

取引態様	手数料負担の割合	貸主	0%	借主	100%
仲介	手数料配分の割合	元付	0%	客付	100%