

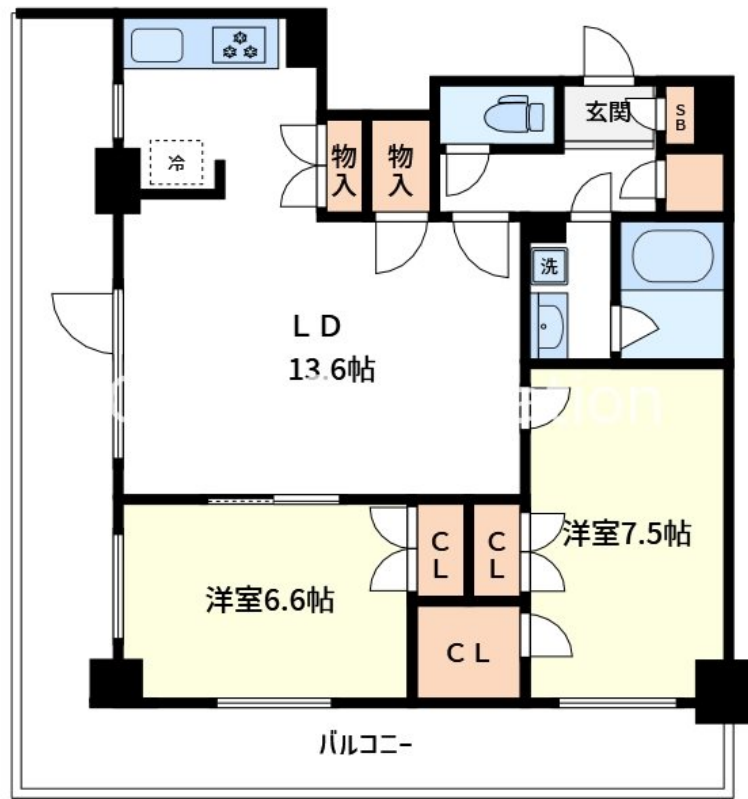
賃料	管理費等
215,000円	0円

角住戸,防犯カメラ,管理室,メールボックス

【外観】



【間取り図】



間取り	2LDK		
敷金	1ヶ月	礼金	1ヶ月
敷引/償却金	- 1ヶ月	保証金	-
物件種別	マンション		
建物名・部屋番号	EPAC Sports Residence		
物件所在地	千葉県浦安市猫実2丁目2		
交通	東京メトロ東西線 浦安(千葉)駅 徒歩18分 京葉線 新浦安駅 徒歩26分		
間取詳細	洋室(6.6畳) 洋室(7.5畳) LDK(13.6畳)		
構造・規模	鉄筋コンクリート 5階建 1階		
専有面積	70.41㎡	向き	
築年月	2025年2月	契約期間	2年
損害保険	有	入居時期	2025年2月中旬
駐車場	有(敷地内) 11000円/月~ 駐輪場 バイク置き場		
設備	3口以上コンロ, 3点給湯, TVインターホン, インターホン, エアコン, ガスキッチン, ガスコンロ設置済,		
その他費用			
入居諸条件	子供可		
保証会社	必須 初回保証料50% 年10000円		
備考			

図面と現況が異なる場合は現況が優先となります。

間取りの「S」はサービスルーム(納戸)です。

情報更新日2024年11月20日

No.fn000078475



東京都知事(5)第83270号  
(公社)全日本不動産協会会員, (公社)首都圏不動産公正取引協議会加盟  
**株式会社CLCコーポレーション 船堀店**  
東京都江戸川区船堀1丁目8-15 永楽屋ビル3F  
TEL:03-5696-7233 FAX:03-5696-7235  
E-mail: funabori@clcnet.jp  
URL: https://clcnetwork.co.jp/shop\_funabori.html



携帯サイトから物件詳細を閲覧できます!

取引態様	手数料負担の割合	貸主	借主
仲介	手数料配分の割合	元付	客付