

FOR RENT

賃料	管理費等
95,000円	5,000円

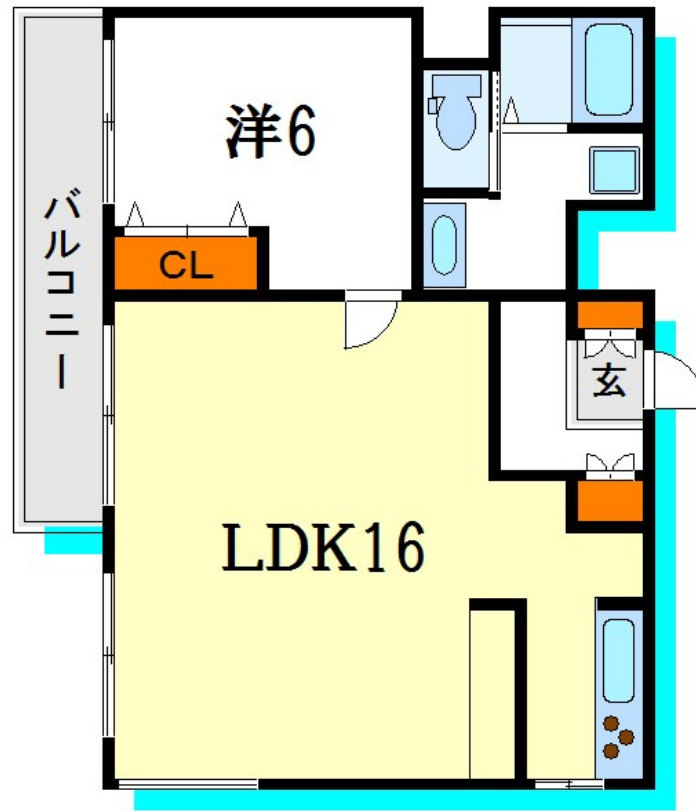
本物件についてのさらに詳しい情報、または見学

2F以上, 2面採光, ディンプルキー, 角住戸, 最上階, 上階無し, 振り分け, 陽当たり良好, リノベーション, 駅まで平坦, 防犯カメラ, メールボックス

【外観】



【間取り図】



図面と現況が異なる場合は現況が優先となります。

間取りの「S」はサービスルーム(納戸)です。

間取り	1LDK		
敷金	1.5ヶ月	礼金	無
敷引/償却金	- 1.5ヶ月	保証金	-
物件種別	マンション		
建物名・部屋番号	安田ビル 402号室		
物件所在地	千葉県市川市宝2丁目10-18		
交通	東京メトロ東西線 行徳駅 徒歩12分 東京メトロ東西線 妙典駅 徒歩20分		
間取詳細	洋室(6畳) LDK(16畳)		
構造・規模	鉄筋コンクリート 4階建 4階		
専有面積	53㎡	向き	
築年月	1988年8月	契約期間	2年
損害保険	有	入居時期	相談
駐車場	駐輪場		
設備	2口コンロ, 3口以上コンロ, 3点給湯, CATV, TVインターホン, アイランドキッチン, インターネット		
その他費用			
入居諸条件	ペット不可 法人可		
保証会社	必須 初回保証料: 総賃料等の50% / 更新保証料: 1年毎10,000円かかります。		
備考			

情報更新日2024年11月14日

No.fn000078543

お問合せ先



東京都知事(5)第83270号

(公社)全日本不動産協会会員, (公社)首都圏不動産公正取引協議会加盟

株式会社CLCコーポレーション 船堀店

東京都江戸川区船堀1丁目8-15 永楽屋ビル3F

TEL:03-5696-7233

FAX:03-5696-7235

E-mail: funabori@clcnet.jp

URL: https://clcnetwork.co.jp/shop_funabori.html



携帯サイトから物件詳細を閲覧できます!

取引態様	手数料負担の割合	貸主	借主
仲介	手数料配分の割合	元付	客付