

FOR RENT

賃料	管理費等
137,000円	10,000円

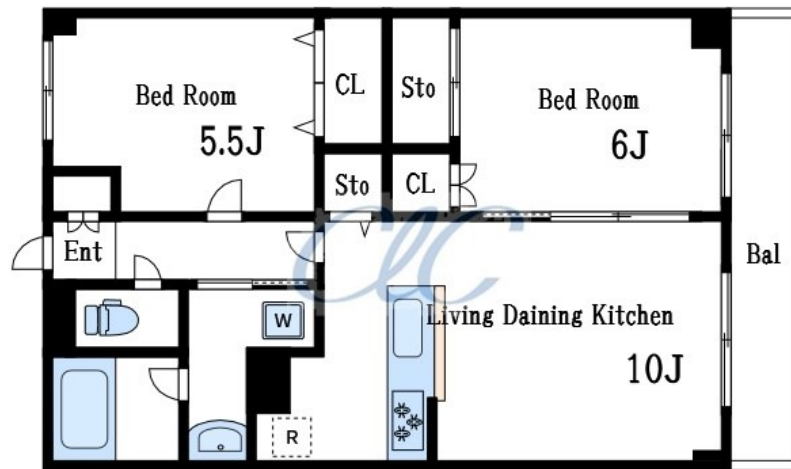
オートロック付き

2面採光,オートロック,セキュリティ有り,角住戸,玄関ホール,振り分け,陽当たり良好,リノベーション,外壁タイル張り,メールボックス

【外観】



【間取り図】



間取り	2LDK		
敷金	無	礼金	無
敷引/償却金	-	保証金	無
物件種別	マンション		
建物名・部屋番号	PLENDY瑞江 106号室		
物件所在地	東京都江戸川区南篠崎町2丁目38-6		
交通	都営新宿線 瑞江駅 徒歩5分 都営新宿線 篠崎駅 徒歩20分		
間取詳細			
構造・規模	鉄骨 4階建 1階		
専有面積	51㎡	向き	南西
築年月	1999年10月中旬	契約期間	2年
損害保険	有	入居時期	即時
駐車場	有(敷地内) 22000円/月 ~ 駐輪場		
設備	2口コンロ, 3口以上コンロ, TVインターホン, インターネット専用線配線済み, インターホン, エアコン,		
その他費用	[一時金] クリーニング代: 60,500円 [月次費用] PLENDYサポート: 1,650円 町会費: 200円 駐輪場: 880円		
入居諸条件	ペット可 二人可 法人可 子供可		
保証会社			
備考	お買物に便利な環境 オートロック付き		

図面と現況が異なる場合は現況が優先となります。

間取りの「S」はサービスルーム(納戸)です。

情報更新日2024年11月21日

No.fn000078551

お問合せ先



東京都知事(5)第83270号

(公社)全日本不動産協会会員, (公社)首都圏不動産公正取引協議会加盟

株式会社CLCコーポレーション 船堀店

東京都江戸川区船堀1丁目8-15 永楽屋ビル3F

TEL:03-5696-7233

FAX:03-5696-7235

E-mail: funabori@clcnet.jp

URL: https://clcnetwork.co.jp/shop_funabori.html



携帯サイトから物件詳細を閲覧できます!

取引態様	手数料負担の割合	貸主	借主
仲介	手数料配分の割合	元付	客付