

# FOR RENT

賃料	管理費等
90,000円	5,000円

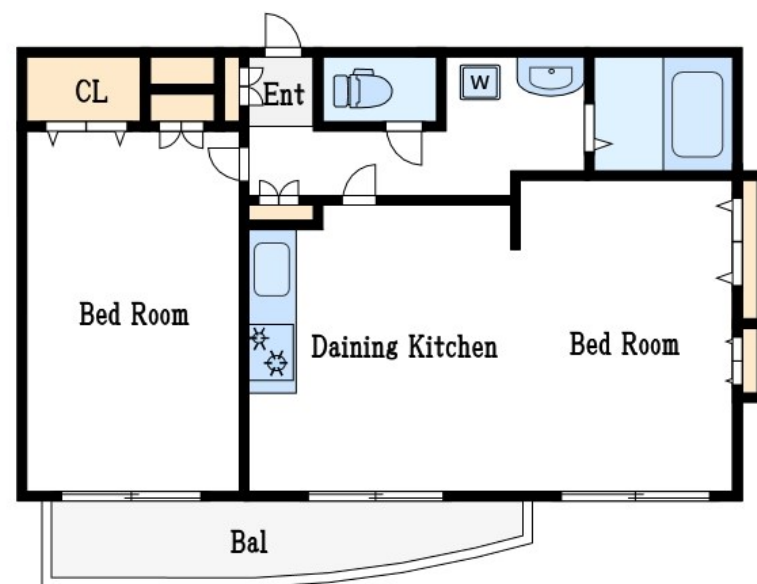
## 本物件についてのさらに詳しい情報、または見学

2面バルコニー, 2面採光, オートロック, 角住戸, 振り分け, 前面棟無, 通風良好, 陽当たり良好, 内装リフォーム済

【外観】



【間取り図】



間取り	2DK		
敷金	1ヶ月	礼金	無
敷引/償却金	-	保証金	-
物件種別	マンション		
建物名・部屋番号	三愛西一之江マンション		
物件所在地	東京都江戸川区西一之江3丁目7-8		
交通	都営新宿線 一之江駅 徒歩20分 都営新宿線 船堀駅 徒歩28分		
間取詳細			
構造・規模	鉄筋コンクリート 4階建 4階		
専有面積	42.7㎡	向き	
築年月	2001年9月	契約期間	2年
損害保険	有	入居時期	即時
駐車場	有(敷地内) 16000円/月~ 駐輪場 バイク置き場		
設備	2口コンロ, 3点給湯, CATV, TVインターホン, インターネット専用線配線済み, エアコン, ガスキッチ		
その他費用	[一時金] 鍵交換代: 16,500円		
入居諸条件	高齢者不可		
保証会社	可 初回保証料: 総賃料等の50%		
備考			

図面と現況が異なる場合は現況が優先となります。

間取りの「S」はサービスルーム(納戸)です。

情報更新日2024年11月17日

No.fn000078583

お問合せ先



東京都知事(5)第83270号

(公社)全日本不動産協会会員, (公社)首都圏不動産公正取引協議会加盟

株式会社CLCコーポレーション 船堀店

東京都江戸川区船堀1丁目8-15 永楽屋ビル3F

TEL:03-5696-7233

FAX:03-5696-7235

E-mail: funabori@clcnet.jp

URL: https://clcnetwork.co.jp/shop\_funabori.html



携帯サイトから物件詳細を閲覧できます!

取引態様	手数料負担の割合	貸主	借主
仲介	手数料配分の割合	元付	客付