

FOR RENT

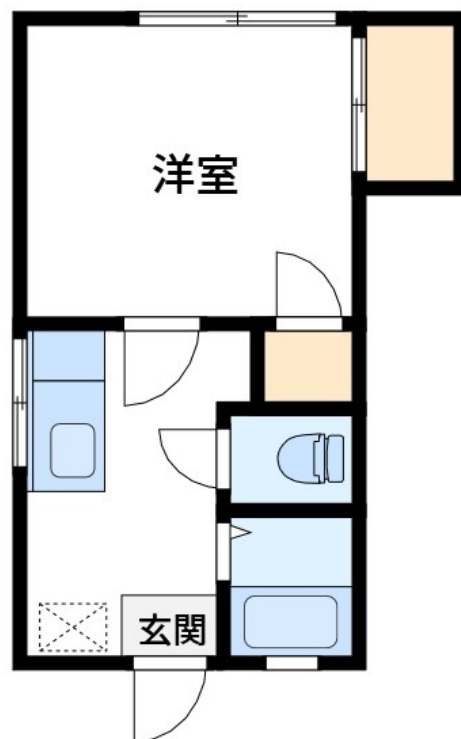
賃料	管理費等
53,000円	0円

角住戸,メールボックス

【外観】



【間取り図】



間取り	1K		
敷金	1ヶ月	礼金	無
敷引/償却金	- 1ヶ月	保証金	-
物件種別	アパート		
建物名・部屋番号	松木荘		
物件所在地	東京都江戸川区北葛西3丁目3-20		
交通	東京メトロ東西線 西葛西駅 徒歩14分 都営新宿線 船堀駅 徒歩15分		
間取詳細	洋室(6畳) K(2.5畳)		
構造・規模	木造 2階建 1階		
専有面積	22.6㎡	向き	
築年月	1978年3月	契約期間	2年
損害保険	有	入居時期	相談
駐車場			
設備	2口コンロ,エアコン,ガスキッチン,ガスコンロ設置可,ガス給湯,キッチンに窓,シャワー,トイレ有,パ		
その他費用	[月次費用] 水道代:3,000円		
入居諸条件	ペット可 事務所可		
保証会社	必須 総賃料の50%		
備考			

図面と現況が異なる場合は現況が優先となります。

間取りの「S」はサービスルーム(納戸)です。

情報更新日2024年11月20日

No.fn000078722

お問合せ先



東京都知事(5)第83270号

(公社)全日本不動産協会会員,(公社)首都圏不動産公正取引協議会加盟

株式会社CLCコーポレーション 船堀店

東京都江戸川区船堀1丁目8-15 永楽屋ビル3F

TEL:03-5696-7233

FAX:03-5696-7235

E-mail: funabori@clcnet.jp

URL: https://clcnetwork.co.jp/shop_funabori.html



携帯サイトから物件詳細を閲覧できます!

取引態様	手数料負担の割合	貸主	借主
仲介	手数料配分の割合	元付	客付