

# FOR RENT

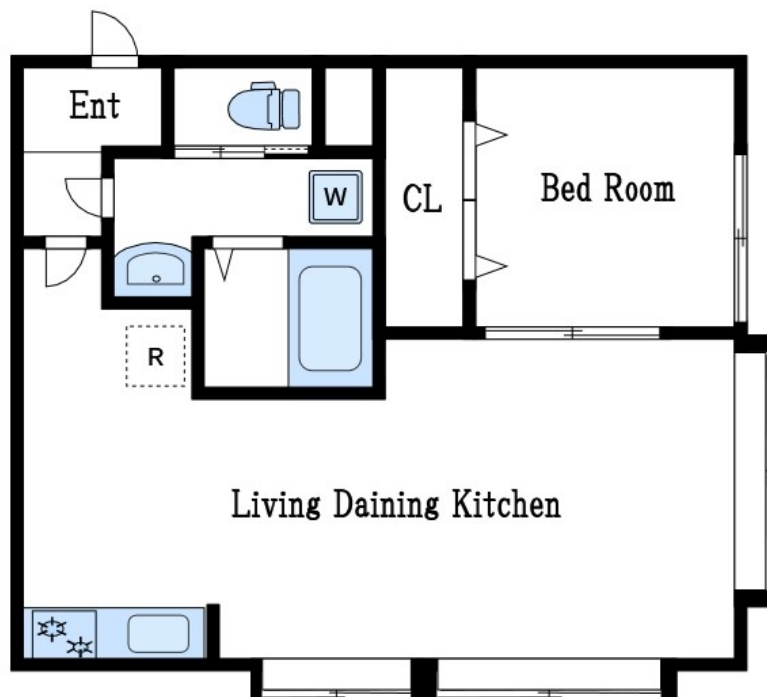
賃料	管理費等
77,000円	3,000円

2 F 以上,玄関ホール,最上階,出窓,上階無し,陽当たり良好,閑静な住宅街

【外観】



【間取り図】



図面と現況が異なる場合は現況が優先となります。

間取りの「S」はサービスルーム(納戸)です。

間取り	1LDK		
敷金	1ヶ月	礼金	無
敷引/償却金	- 1ヶ月	保証金	-
物件種別	アパート		
建物名・部屋番号	ベルドローラー之江A		
物件所在地	東京都江戸川区西瑞江3丁目25-6		
交通	都営新宿線 一之江駅 徒歩12分 都営新宿線 瑞江駅 徒歩16分		
間取詳細			
構造・規模	木造 2階建 1階		
専有面積	32㎡	向き	南
築年月	1993年10月中旬	契約期間	2年
損害保険	有	入居時期	2024年12月19日予定
駐車場	近隣駐車場 15000円/月 ~ 駐輪場		
設備	インターホン,エアコン,ガスコンロ,クローゼット,シャワー,シューズボックス,トイレ有,バス有,フロ		
その他費用	[備考] 家財保険要加入		
入居諸条件	法人可 単身可		
保証会社			
備考			

情報更新日2024年11月21日

No.fn0000078724

お問合せ先



東京都知事(5)第83270号

(公社)全日本不動産協会会員,(公社)首都圏不動産公正取引協議会加盟

株式会社CLCコーポレーション 船堀店

東京都江戸川区船堀1丁目8-15 永楽屋ビル3F

TEL:03-5696-7233

FAX:03-5696-7235

E-mail: funabori@clcnet.jp

URL: https://clcnetwork.co.jp/shop\_funabori.html



携帯サイトから物件詳細を閲覧できます!

取引態様	手数料負担の割合	貸主	借主
仲介	手数料配分の割合	元付	客付