

FOR RENT

賃料	管理費等
60,000円	3,000円

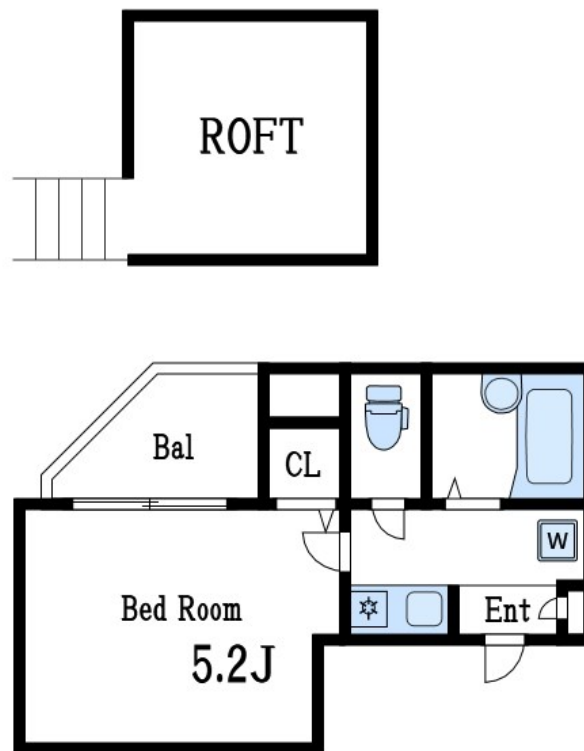
本物件についてのさらに詳しい情報、または見学

2F以上,オートロック,セキュリティ有り,ロフト,角住戸,通風良好,陽当たり良好,メールボックス

【外観】



【間取り図】



図面と現況が異なる場合は現況が優先となります。

間取りの「S」はサービスルーム(納戸)です。

間取り	1K		
敷金	無	礼金	無
敷引/償却金	-	保証金	-
物件種別	アパート		
建物名・部屋番号	エスポワールー之江		
物件所在地	東京都江戸川区一之江3丁目1-8		
交通	都営新宿線 一之江駅 徒歩2分 都営新宿線 瑞江駅 徒歩20分		
間取詳細	K(0.9畳) 洋室(5.2畳)		
構造・規模	木造 3階建 2階		
専有面積	15.88㎡	向き	
築年月	2021年7月	契約期間	2年
損害保険	有	入居時期	相談
駐車場	無		
設備	TVインターホン,インターホン,エアコン,ガスキッチン,ガスコンロ設置済,クローゼット,システムキッチン		
その他費用	[一時金] 消毒代: 19,800円 火災保険: 20,000円 事務手数料: 4,400円 入居契約料: 60,000円		
入居諸条件			
保証会社	必須 初回保証料60%、1万円/年毎		
備考			

情報更新日2024年11月24日

No.fn0000078736

お問合せ先



東京都知事(5)第83270号

(公社)全日本不動産協会会員,(公社)首都圏不動産公正取引協議会加盟

株式会社CLCコーポレーション 船堀店

東京都江戸川区船堀1丁目8-15 永楽屋ビル3F

TEL:03-5696-7233

FAX:03-5696-7235

E-mail: funabori@clcnet.jp

URL: https://clcnetwork.co.jp/shop_funabori.html



携帯サイトから物件詳細を閲覧できます!

取引態様	手数料負担の割合	貸主	借主
仲介	手数料配分の割合	元付	客付