

FOR RENT

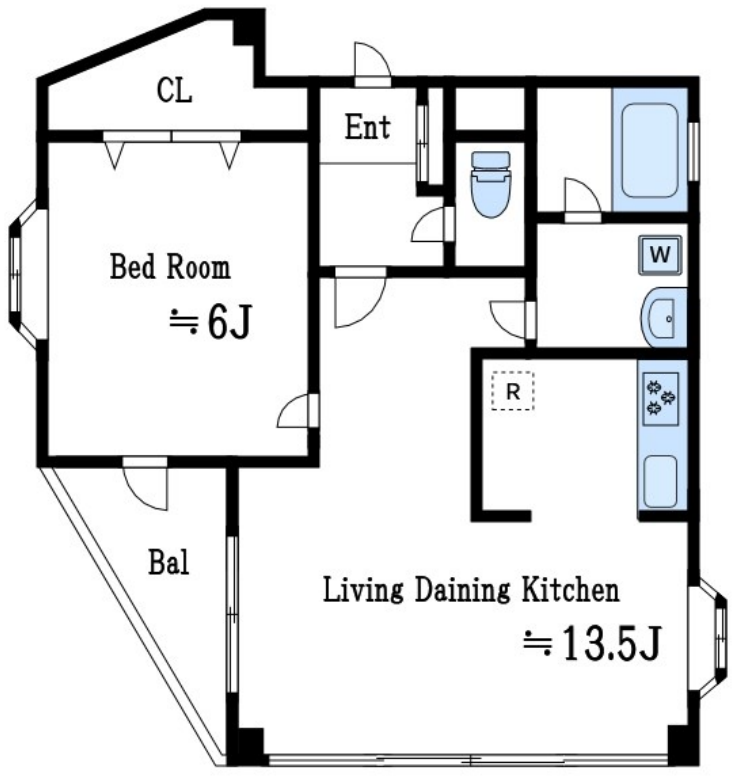
賃料	管理費等
88,000円	2,000円

リノベーション 最上階 上階無し 2F以上 角住戸 2面採光

【外観】



【間取り図】



間取り	1LDK		
敷金	1ヶ月	礼金	無
敷引/償却金	-	保証金	-
物件種別	マンション		
建物名・部屋番号	やまとビル		
物件所在地	東京都江戸川区一之江4丁目1-27		
交通	都営新宿線 一之江駅 徒歩4分 都営新宿線 瑞江駅 徒歩24分		
間取詳細			
構造・規模	鉄骨 4階建 4階		
専有面積	42.89㎡	向き	
築年月	1990年2月	契約期間	2年
損害保険	有	入居時期	2025年1月中旬予定
駐車場			
設備	システムキッチン ガスコンロ設置済 3口以上コンロ バス・トイレ別 バス有 脱衣所 シャワー		
その他費用			
入居諸条件			
保証会社			
備考			

図面と現況が異なる場合は現況が優先となります。

間取りの「S」はサービスルーム(納戸)です。

情報更新日2024年11月24日

No.fn000078779



東京都知事(5)第83270号
(公社)全日本不動産協会会員, (公社)首都圏不動産公正取引協議会加盟
株式会社CLCコーポレーション 船堀店
東京都江戸川区船堀1丁目8-15 永楽屋ビル3F
TEL:03-5696-7233 FAX:03-5696-7235
E-mail: funabori@clcnet.jp
URL: https://clcnetwork.co.jp/shop_funabori.html



携帯サイトから物件詳細を閲覧できます!

取引態様	手数料負担の割合	貸主	借主
仲介	手数料配分の割合	元付	客付