

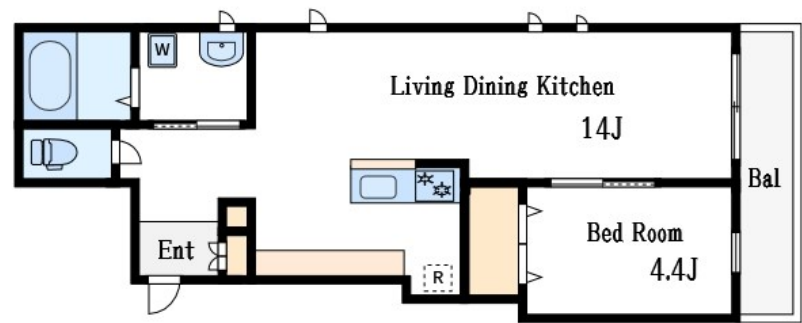
賃料	管理費等
141,000円	15,000円

2F以上 オートロック 角住戸 2面採光

【外観】



【間取り図】



間取り	1LDK		
敷金	1ヶ月	礼金	1ヶ月
敷引/償却金	- 1ヶ月	保証金	-
物件種別	マンション		
建物名・部屋番号	VOGUE		
物件所在地	東京都江戸川区篠崎町2丁目3-6		
交通	都営新宿線 篠崎駅 徒歩1分 都営新宿線 瑞江駅 徒歩26分		
間取詳細			
構造・規模	鉄骨 4階建 2階		
専有面積	40.89㎡	向き	
築年月	2025年1月30日	契約期間	2年
損害保険	有	入居時期	2025年2月1日予定
駐車場			
設備	敷地内ゴミ置き場 宅配BOX システムキッチン カウンターキッチン ガスコンロ設置済 2口コンロ		
その他費用			
入居諸条件	ペット可		
保証会社	必須 初回保証委託費賃料等の40%		
備考			

図面と現況が異なる場合は現況が優先となります。

間取りの「S」はサービスルーム(納戸)です。

情報更新日2024年12月1日

No.fn000078899



東京都知事(5)第83270号  
 (公社)全日本不動産協会会員,(公社)首都圏不動産公正取引協議会加盟  
**株式会社CLCコーポレーション 船堀店**  
 東京都江戸川区船堀1丁目8-15 永楽屋ビル3F  
 TEL:03-5696-7233 FAX:03-5696-7235  
 E-mail: funabori@clcnet.jp  
 URL: https://clcnetwork.co.jp/shop\_funabori.html



携帯サイトから物件詳細を閲覧できます!

取引態様	手数料負担の割合	貸主	借主
仲介	手数料配分の割合	元付	客付