

# FOR RENT

賃料	管理費等
55,000円	2,000円

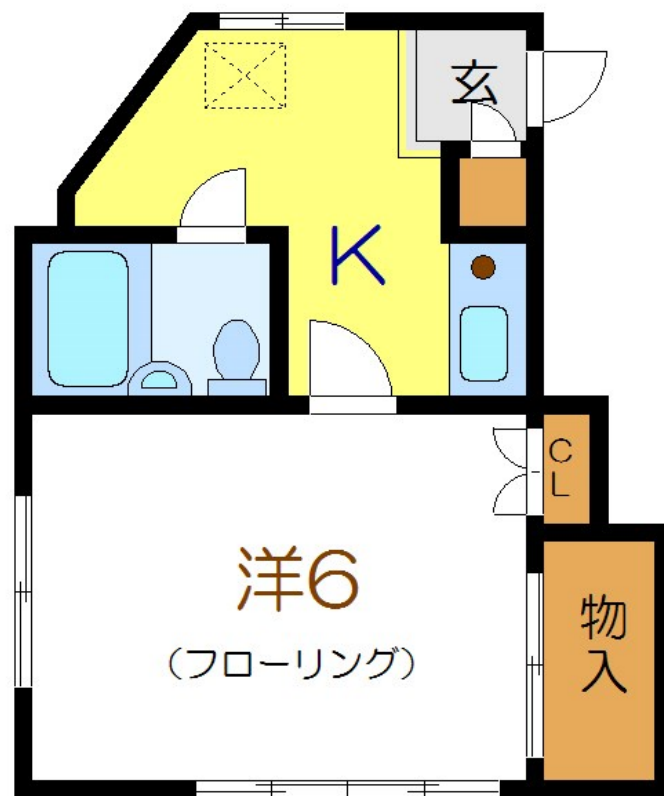
## 本物件についてのさらに詳しい情報、または見学

2 F 以上, 2 面採光, 角住戸, メールボックス

【外観】



【間取り図】



図面と現況が異なる場合は現況が優先となります。

間取りの「S」はサービスルーム(納戸)です。

間取り	1K		
敷金	無	礼金	無
敷引 / 償却金	-	保証金	-
物件種別	アパート		
建物名・部屋番号	ハイツシャンテメール		
物件所在地	東京都江戸川区篠崎町 7 丁目16-4		
交通	都営新宿線 篠崎駅 徒歩4分 都営新宿線 瑞江駅 徒歩24分		
間取詳細	洋室(6畳) K(3畳)		
構造・規模	木造 3階建 2階		
専有面積	19㎡	向き	
築年月	1992年10月1日	契約期間	2年
損害保険	有	入居時期	即時
駐車場			
設備	インターホン, エアコン, ガスコンロ設置済, クローゼット, シャワー, シューズボックス, トイレ有, バス有		
その他費用	[一時金] 退去負担金: 55,000円		
入居諸条件			
保証会社	必須 初回保証料: 総賃料等の50% / 更新保証料: 1年毎10,000円かかります。		
備考			

情報更新日2025年1月11日

No.fn0000079204

お問合せ先



東京都知事(5)第83270号

(公社)全日本不動産協会会員, (公社)首都圏不動産公正取引協議会加盟

株式会社CLCコーポレーション 船堀店

東京都江戸川区船堀 1 丁目 8 - 1 5 永楽屋ビル 3 F

TEL:03-5696-7233

FAX:03-5696-7235

E-mail: funabori@clcnet.jp

URL: https://clcnetwork.co.jp/shop\_funabori.html



携帯サイトから物件詳細を閲覧できます!

取引態様	手数料負担の割合	貸主	0%	借主	100%
仲介	手数料配分の割合	元付	0%	客付	100%