

# FOR RENT

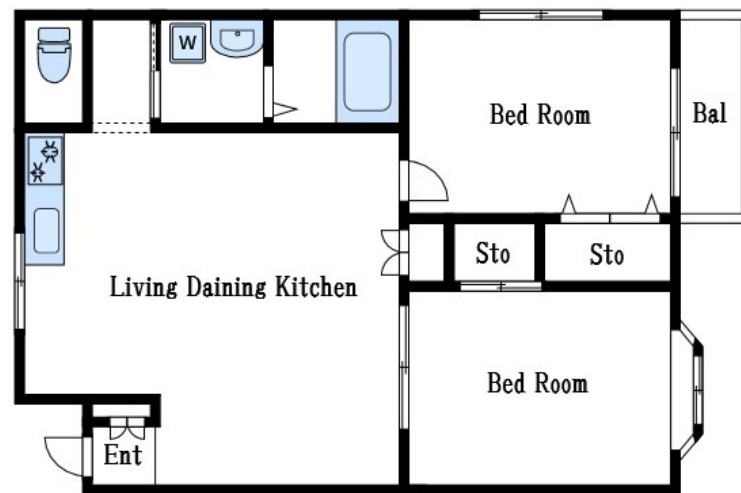
賃料	管理費等
100,000円	5,000円

2面採光,ダブルロック,角住戸,振り分け,眺望良好,通風良好,陽当たり良好,駅まで平坦,メールボックス

【外観】



【間取り図】



間取り	2LDK		
敷金	1ヶ月	礼金	無
敷引/償却金	-	保証金	-
物件種別	アパート		
建物名・部屋番号	アーパニティハイム		
物件所在地	東京都江戸川区東瑞江2丁目17-4		
交通	都営新宿線 瑞江駅 徒歩13分 都営新宿線 一之江駅 徒歩20分		
間取詳細			
構造・規模	木造 2階建 1階		
専有面積	51.69㎡	向き	南東
築年月	1992年4月	契約期間	2年
損害保険	有	入居時期	2025年2月上旬予定
駐車場	無 駐輪場		
設備	2口コンロ,インターホン,エアコン,オートバス,ガスキッチン,ガスコンロ設置可,ガス給湯,クローゼツ		
その他費用	[一時金] 鍵交換代: 24,860円 家財保険: 20,000円		
入居諸条件	ペット可		
保証会社	必須 初回保証委託費賃料等の40%		
備考			

図面と現況が異なる場合は現況が優先となります。

間取りの「S」はサービスルーム(納戸)です。

情報更新日2024年12月16日

No.fn0000079270

お問合せ先



東京都知事(5)第83270号

(公社)全日本不動産協会会員,(公社)首都圏不動産公正取引協議会加盟

株式会社CLCコーポレーション 船堀店

東京都江戸川区船堀1丁目8-15 永楽屋ビル3F

TEL:03-5696-7233

FAX:03-5696-7235

E-mail: funabori@clcnet.jp

URL: https://clcnetwork.co.jp/shop\_funabori.html



携帯サイトから物件詳細を閲覧できます!

取引態様	手数料負担の割合	貸主	借主
仲介	手数料配分の割合	元付	客付