

FOR RENT

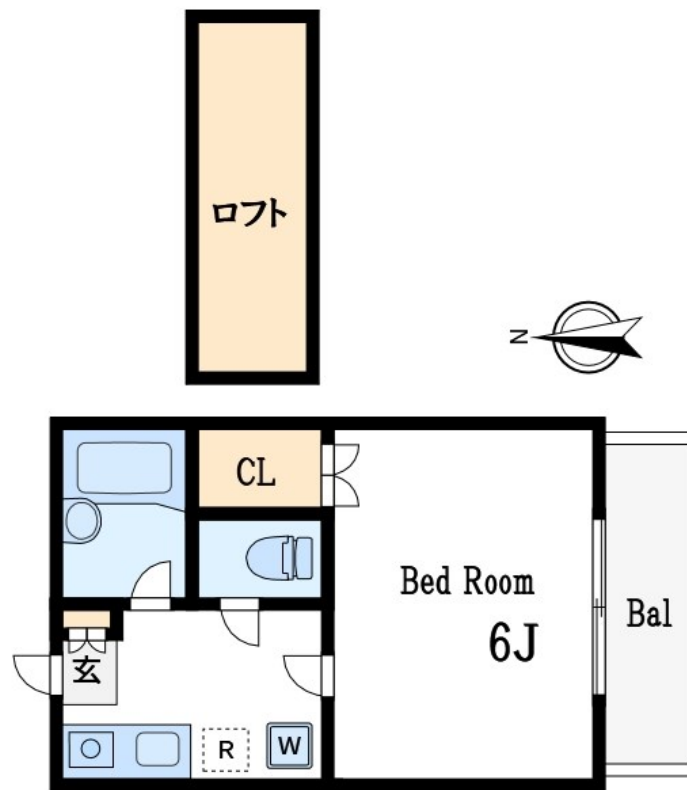
賃料	管理費等
53,000円	2,000円

2F以上,ロフト,最上階,上階無し,陽当たり良好

【外観】



【間取り図】



図面と現況が異なる場合は現況が優先となります。

間取りの「S」はサービスルーム(納戸)です。

間取り	1K		
敷金	無	礼金	無
敷引/償却金	-	保証金	-
物件種別	アパート		
建物名・部屋番号	パレドール之江 208号室		
物件所在地	東京都江戸川区西瑞江5丁目6-5		
交通	都営新宿線 一之江駅 徒歩9分 都営新宿線 船堀駅 徒歩26分		
間取詳細	K(1.5畳) 洋室(6畳) ロフト(3畳)		
構造・規模	木造 2階建 2階		
専有面積	18.18㎡	向き	南
築年月	1993年11月	契約期間	2年
損害保険	有 18,000円 24ヶ月	入居時期	相談
駐車場	駐輪場 バイク置き場		
設備	CATV, CATVインターネット, IHクッキングヒーター, インターホン, エアコン, クローゼット, シャ		
その他費用	[一時金] クリーニング代: 44,000円 鍵交換費用: 20,900円 ロイヤルライフサポート: 16,500円 除菌消臭施工費用: 16,500円		
入居諸条件	法人可		
保証会社			
備考			

情報更新日2025年1月20日

No.fn0000079612

お問合せ先



東京都知事(5)第83270号

(公社)全日本不動産協会会員, (公社)首都圏不動産公正取引協議会加盟

株式会社CLCコーポレーション 船堀店

東京都江戸川区船堀1丁目8-15 永楽屋ビル3F

TEL:03-5696-7233

FAX:03-5696-7235

E-mail: funabori@clcnet.jp

URL: https://clcnetwork.co.jp/shop_funabori.html



携帯サイトから物件詳細を閲覧できます!

取引態様	手数料負担の割合	貸主	借主
仲介	手数料配分の割合	元付	客付