

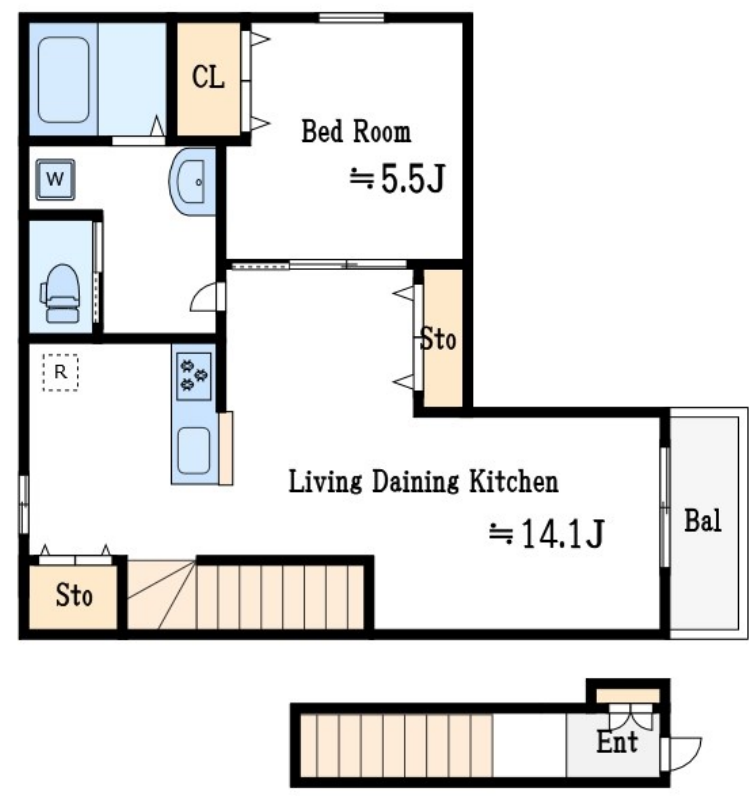
賃料	管理費等
135,000円	0円

防犯カメラ 2F以上 角住戸 2面採光

【外観】



【間取り図】



図面と現況が異なる場合は現況が優先となります。

間取りの「S」はサービスルーム(納戸)です。

間取り	1LDK		
敷金	1ヶ月	礼金	1ヶ月
敷引/償却金	-	保証金	-
物件種別	アパート		
建物名・部屋番号	Lucius Court ルシアスコート 202号室		
物件所在地	東京都江戸川区西瑞江4丁目12		
交通	都営新宿線 一之江駅 徒歩4分 都営新宿線 瑞江駅 徒歩24分		
間取詳細			
構造・規模	木造 2階建 2階		
専有面積	49.67㎡	向き	
築年月	2025年3月	契約期間	2年
損害保険	有 24,000円 24ヶ月	入居時期	2025年3月下旬予定
駐車場	駐輪場		
設備	宅配BOX システムキッチン カウンターキッチン ガスコンロ設置済 2口コンロ ガスキッチン		
その他費用	[一時金] ダスキン除菌サービス:16,500円 除菌消臭サービス:16,500円 安心サポート24:1,100円		
入居諸条件			
保証会社			
備考			

情報更新日2025年1月26日

No.fn000079682



東京都知事(5)第83270号
(公社)全日本不動産協会会員,(公社)首都圏不動産公正取引協議会加盟
株式会社CLCコーポレーション 船堀店
東京都江戸川区船堀1丁目8-15 永楽屋ビル3F
TEL:03-5696-7233 FAX:03-5696-7235
E-mail: funabori@clcnet.jp
URL: https://clcnetwork.co.jp/shop_funabori.html



携帯サイトから物件詳細を閲覧できます!

取引態様	手数料負担の割合	貸主	借主
	手数料配分の割合	元付	客付
仲介			