

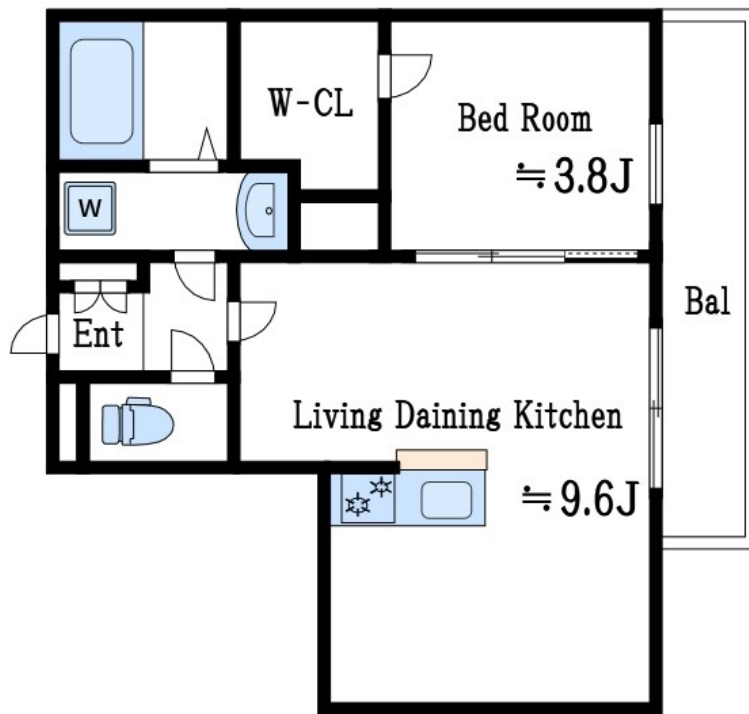
賃料	管理費等
104,000円	5,000円

オートロック,角住戸,メールボックス

【外観】



【間取り図】



間取り	1LDK		
敷金	無	礼金	無
敷引/償却金	-	保証金	-
物件種別	アパート		
建物名・部屋番号	メゾン・ドゥ・アッシュー之江		
物件所在地	東京都江戸川区松江7丁目18-16		
交通	都営新宿線 一之江駅 徒歩12分 都営新宿線 船堀駅 徒歩16分		
間取詳細			
構造・規模	木造 3階建 2階		
専有面積	32.3㎡	向き	
築年月	2025年2月	契約期間	2年
損害保険	有 20,000円 24ヶ月	入居時期	2025年3月上旬予定
駐車場			
設備	2口コンロ,CATV,TVインターホン,ウォークインクローゼット,エアコン,オートバス,カウンターキ		
その他費用			
入居諸条件			
保証会社			
備考			

図面と現況が異なる場合は現況が優先となります。

間取りの「S」はサービスルーム(納戸)です。

情報更新日2025年1月24日

No.fn0000079925



東京都知事(5)第83270号  
 (公社)全日本不動産協会会員,(公社)首都圏不動産公正取引協議会加盟  
**株式会社CLCコーポレーション 船堀店**  
 東京都江戸川区船堀1丁目8-15 永楽屋ビル3F  
 TEL:03-5696-7233 FAX:03-5696-7235  
 E-mail: funabori@clcnet.jp  
 URL: https://clcnetwork.co.jp/shop\_funabori.html



携帯サイトから物件詳細を閲覧できます!

取引態様	手数料負担の割合	貸主	借主
仲介	手数料配分の割合	元付	客付