

# FOR RENT

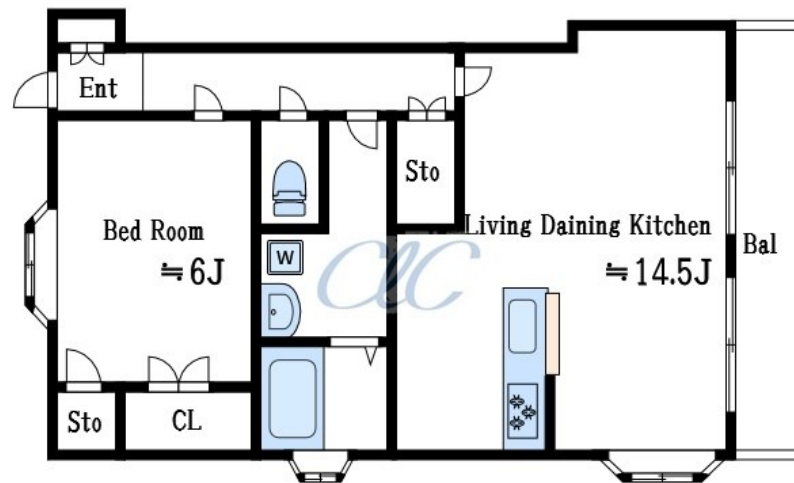
賃料	管理費等
78,000円	0円

2 F 以上, 2 面採光, 角住戸, 最上階, 出窓, 上階無し

【外観】



【間取り図】



間取り	1LDK		
敷金	1ヶ月	礼金	1ヶ月
敷引/償却金	5万円	保証金	-
物件種別	アパート		
建物名・部屋番号	塚原ハイツ		
物件所在地	東京都江戸川区上篠崎 2 丁目26-24		
交通	都営新宿線 篠崎駅 徒歩11分 都営新宿線 瑞江駅 徒歩37分		
間取詳細			
構造・規模	軽量鉄骨 2階建 2階		
専有面積	52.89㎡	向き	
築年月	1993年12月	契約期間	2年
損害保険	有	入居時期	即時
駐車場			
設備	2口コンロ, 3口以上コンロ, インターホン, エアコン, オートバス, カウンターキッチン, ガスコンロ設置済		
その他費用			
入居諸条件			
保証会社			
備考	リビング広々14.5帖 追い焚きございます		

図面と現況が異なる場合は現況が優先となります。

間取りの「S」はサービスルーム(納戸)です。

情報更新日2025年4月6日

No.fn000080007

お問合せ先



東京都知事(5)第83270号

(公社)全日本不動産協会会員, (公社)首都圏不動産公正取引協議会加盟

**株式会社CLCコーポレーション 船堀店**

東京都江戸川区船堀 1 丁目 8 - 1 5 永楽屋ビル 3 F

TEL:03-5696-7233

FAX:03-5696-7235

E-mail: funabori@clcnet.jp

URL: https://clcnetwork.co.jp/shop\_funabori.html



携帯サイトから物件詳細を閲覧できます!

取引態様	手数料負担の割合	貸主	借主
仲介	手数料配分の割合	元付	客付