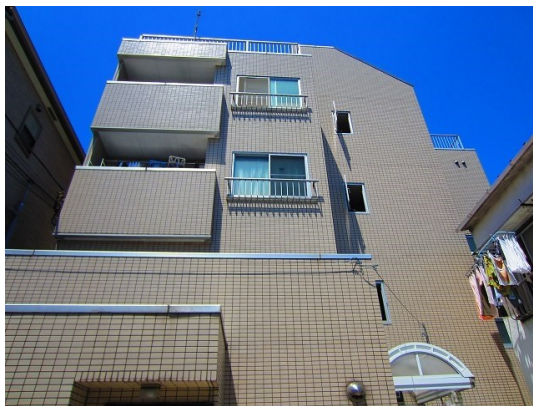


FOR RENT

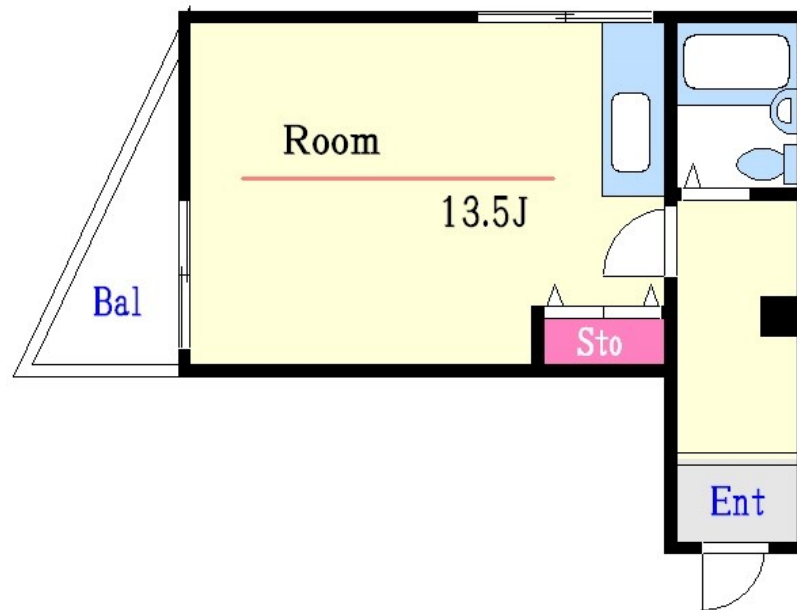
賃料	管理費等
55,000円	3,000円

2 F 以上, 2 面採光, 玄関ホール, 最上階, 駅まで平坦, 外壁タイル張り, 閑静な住宅街

【外観】



【間取り図】



間取り	1R		
敷金	無	礼金	無
敷引 / 償却金	-	保証金	無
物件種別	マンション		
建物名・部屋番号	エスポワール野口		
物件所在地	東京都江戸川区松江 2 丁目22-11		
交通	都営新宿線 船堀駅 徒歩24分		
間取詳細	洋室(13.5畳)		
構造・規模	鉄骨 4階建 4階		
専有面積	28.8㎡	向き	西
築年月	1991年1月下旬	契約期間	定期借家契約 1年
損害保険	有	入居時期	即時
駐車場	近隣駐車場 13000円/月 ~ 駐輪場		
設備	エアコン, ガス給湯, クローゼット, シャワー, シューズボックス, トイレ有, ネット使用料不要, ネット専用		
その他費用	[一時金] クリーニング代: 51,700円		
入居諸条件	ペット可 二人可		
保証会社			
備考			

図面と現況が異なる場合は現況が優先となります。

間取りの「S」はサービスルーム(納戸)です。

情報更新日2025年1月28日

No.fn0000080053

お問合せ先



東京都知事(5)第83270号

(公社)全日本不動産協会会員, (公社)首都圏不動産公正取引協議会加盟

株式会社CLCコーポレーション 船堀店

東京都江戸川区船堀 1 丁目 8 - 1 5 永楽屋ビル 3 F

TEL:03-5696-7233

FAX:03-5696-7235

E-mail: funabori@clcnet.jp

URL: https://clcnetwork.co.jp/shop_funabori.html



携帯サイトから物件詳細を閲覧できます!

取引態様	手数料負担の割合	貸主	借主
仲介	手数料配分の割合	元付	客付