

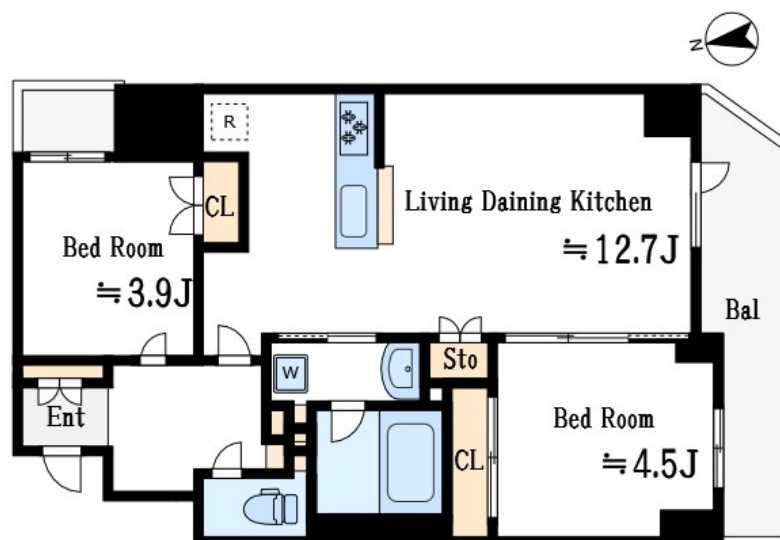
賃料	管理費等
194,000円	15,000円

防犯カメラ 高層階 2F以上 オートロック ダブルロック ディンプルキー 角住戸 2面採光

【外観】



【間取り図】



間取り	2LDK		
敷金	無	礼金	無
敷引 / 償却金	-	保証金	-
物件種別	マンション		
建物名・部屋番号	グランカーサ船堀		
物件所在地	東京都江戸川区松江 6丁目1-19		
交通	都営新宿線 船堀駅 徒歩9分 都営新宿線 一之江駅 徒歩18分		
間取詳細			
構造・規模	鉄筋コンクリート 15階建 12階		
専有面積	50.4㎡	向き	南
築年月	2025年7月	契約期間	2年
損害保険	有	入居時期	即時
駐車場	空無 駐輪場 バイク置き場		
設備	エレベーター 敷地内ゴミ置き場 宅配BOX システムキッチン カウンターキッチン ガスコンロ設置済		
その他費用			
入居諸条件	ペット相談		
保証会社	必須 保証料：賃料等の20%(最低1.5万円)、2年目～：1万円/年、口座振替手数料借主負担		
備考			

図面と現況が異なる場合は現況が優先となります。

間取りの「S」はサービスルーム(納戸)です。

情報更新日2026年1月27日

No.fn0000082678

お問合せ先



東京都知事(5)第83270号

(公社)全日本不動産協会会員、(公社)首都圏不動産公正取引協議会加盟

**株式会社CLCコーポレーション 船堀店**

東京都江戸川区船堀 1丁目 8 - 1 5 永楽屋ビル 3F

TEL:03-5696-7233

FAX:03-5696-7235

E-mail: funabori@clcnet.jp

URL: https://clcnetwork.co.jp/shop\_funabori.html



携帯サイトから物件詳細を閲覧できます！

取引態様	手数料負担の割合	貸主	借主
仲介	手数料配分の割合	元付	客付