

FOR RENT

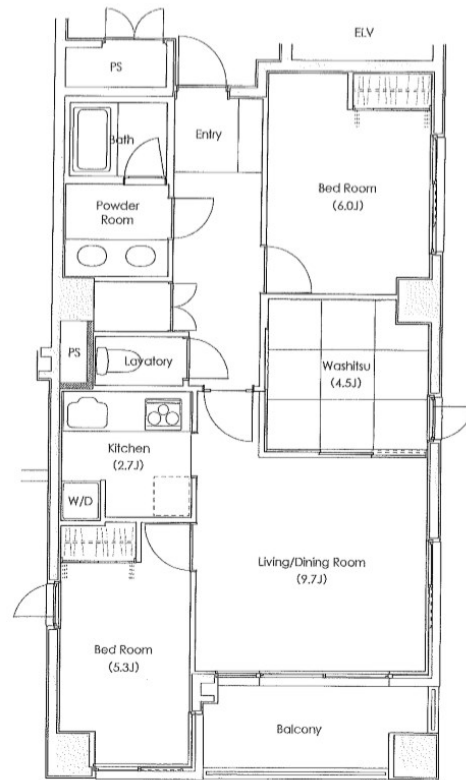
賃料	管理費等
171,000円	17,000円

2F以上,2面採光,オートロック,モニタ付オートロック,玄関ホール,高層階,振り分け,天窓,陽当たり良好,駅まで平坦,閑静な住宅街,防犯カメラ,管理室,メールボックス

【外観】



【間取り図】



図面と現況が異なる場合は現況が優先となります。

間取りの「S」はサービスルーム(納戸)です。

間取り	3LDK		
敷金	2ヶ月	礼金	1ヶ月
敷引 / 償却金	-	保証金	-
物件種別	マンション		
建物名・部屋番号	LANA I 1521		
物件所在地	東京都江戸川区本一色1丁目4-12		
交通	総武線快速 新小岩駅 徒歩11分 中央・総武線各停 小岩駅 徒歩38分		
間取詳細			
構造・規模	鉄筋コンクリート 6階建 2階		
専有面積	65.63㎡	向き	南
築年月	1992年4月	契約期間	2年
損害保険	有	入居時期	即時
駐車場	有(敷地内) 18700円/月 ~ 駐輪場		
設備	3口以上コンロ, B S, I H キッキングヒーター, TV インターホン, インターホン, エアコン, エアコン 2 台		
その他費用	[一時金] 火災保険: 20,000円		
入居諸条件			
保証会社	必須 エボス 要問合せ		
備考			

情報更新日2025年12月27日

No.fn0000084966

お問合せ先



東京都知事(5)第83270号

(公社)全日本不動産協会会員, (公社)首都圏不動産公正取引協議会加盟

株式会社CLCコーポレーション 船堀店

東京都江戸川区船堀1丁目8-15 永楽屋ビル3F

TEL:03-5696-7233

FAX:03-5696-7235

E-mail: funabori@clcnet.jp

URL: https://clcnetwork.co.jp/shop_funabori.html



携帯サイトから物件詳細を閲覧できます！

取引態様	手数料負担の割合	貸主	借主
仲介	手数料配分の割合	元付	客付