

# FOR RENT

賃料	管理費等
170,000円	0円

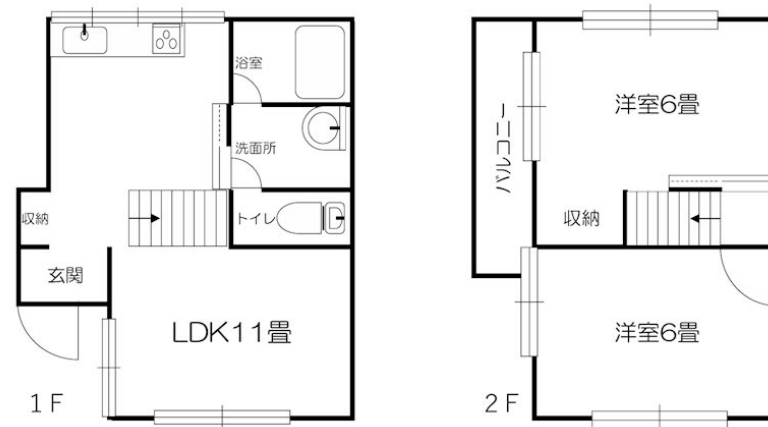
## 株式会社CLCコーポレーション瑞江店では店頭で

2 F 以上, 2 面採光, 角住戸, 最上階, 上階無し, 振り分け, 大規模リニューアル済み, 外装リフォーム済, 内装リフォーム済, リノベーション, メールボックス

【外観】



【間取り図】



間取り	2LDK		
敷金	無	礼金	1ヶ月
敷引 / 償却金	-	保証金	-
物件種別	戸建		
建物名・部屋番号	Clap-mizue 1号室		
物件所在地	東京都江戸川区南篠崎町 1 丁目 17-10		
交通	都営新宿線 瑞江駅 徒歩13分 都営新宿線 篠崎駅 徒歩19分		
間取詳細	洋室(6畳) 洋室(6畳) LDK(11畳)		
構造・規模	木造 2階建 1-2階		
専有面積	51.2㎡	向き	南西
築年月	1975年11月	契約期間	2年
損害保険	有	入居時期	即時
駐車場	無 駐輪場 バイク置き場		
設備	2 口コンロ, 3 口以上コンロ, 3 点給湯, TV インターホン, インターホン, エアコン, ガスキッチン, ガスコ		
その他費用	[一時金] ハウスクリーニング費用: 110,000円 エアコン洗浄: 16,500円		
入居諸条件	ペット不可		
保証会社	必須 詳細はお問い合わせください		
備考	リノベーション戸建 バイクご相談可能 落ち着いた色合いのお部屋です		

図面と現況が異なる場合は現況が優先となります。

間取りの「S」はサービスルーム(納戸)です。

情報更新日2026年1月25日

No.fn0000085049

お問合せ先



東京都知事(5)第83270号

(公社)全日本不動産協会会員, (公社)首都圏不動産公正取引協議会加盟

株式会社CLCコーポレーション 船堀店

東京都江戸川区船堀 1 丁目 8 - 1 5 永楽屋ビル 3 F

TEL:03-5696-7233

FAX:03-5696-7235

E-mail: funabori@clcnet.jp

URL: https://clcnetwork.co.jp/shop\_funabori.html



携帯サイトから物件詳細を閲覧できます！

取引態様	手数料負担の割合	貸主	借主
仲介	手数料配分の割合	元付	客付