

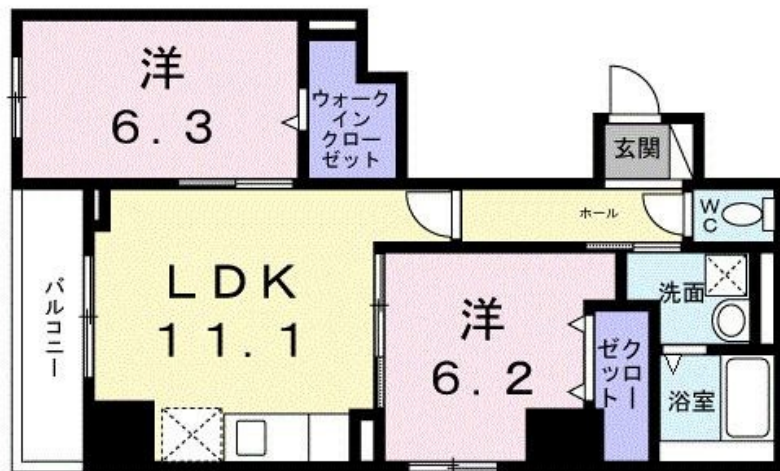
賃料	管理費等
163,500円	9,400円

2F以上,オートロック,駅まで平坦,防犯カメラ,メールボックス

【外観】



【間取り図】



間取り	2LDK		
敷金	2ヶ月	礼金	1ヶ月
敷引/償却金	-	保証金	-
物件種別	マンション		
建物名・部屋番号	シエスタ キー		
物件所在地	東京都江戸川区松江3丁目10-6		
交通	都営新宿線 船堀駅 徒歩20分 都営新宿線 一之江駅 徒歩27分		
間取詳細			
構造・規模	鉄筋コンクリート 8階建 2階		
専有面積	55.76㎡	向き	
築年月	2026年3月	契約期間	2年
損害保険	有	入居時期	相談
駐車場	有(敷地内) 16500~18700円/月 駐輪場		
設備	3口以上コンロ, B S, C S, T Vインターホン, ウォークインクローゼット, エアコン, オートバス, ガスキ		
その他費用	[一時金] 鍵セット費: 3,300円 [月次費用] 24時間サポート: 330円		
入居諸条件	ペット相談		
保証会社			
備考			

図面と現況が異なる場合は現況が優先となります。

間取りの「S」はサービスルーム(納戸)です。

情報更新日2026年4月29日

No.fn0000085463



東京都知事(5)第83270号
(公社)全日本不動産協会会員, (公社)首都圏不動産公正取引協議会加盟
株式会社CLCコーポレーション 船堀店
東京都江戸川区船堀1丁目8-15 永楽屋ビル3F
TEL:03-5696-7233 FAX:03-5696-7235
E-mail: funabori@clcnet.jp
URL: https://clcnetwork.co.jp/shop_funabori.html



携帯サイトから物件詳細を閲覧できます!

取引態様	手数料負担の割合	貸主	0%	借主	100%
仲介	手数料配分の割合	元付	0%	客付	100%