

FOR RENT

賃料	管理費等
115,000円	0円

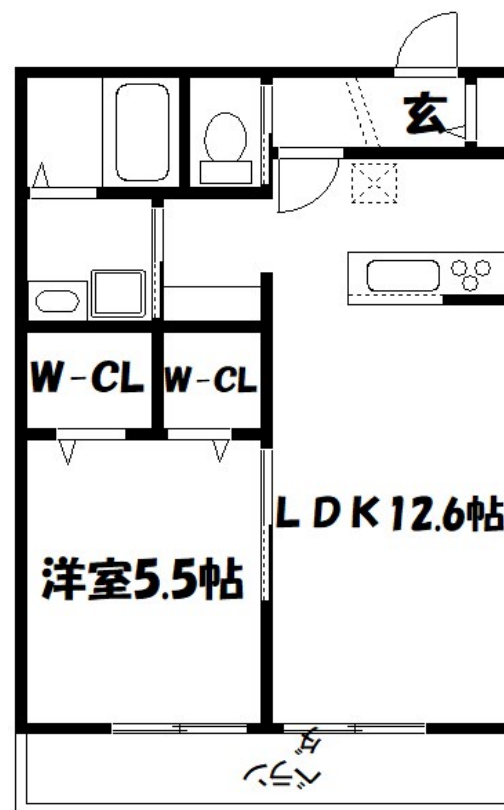
本物件についてのさらに詳しい情報、または見学

2 F 以上,オートロック,玄関ホール,陽当たり良好,メールボックス

【外観】



【間取り図】



図面と現況が異なる場合は現況が優先となります。

間取りの「S」はサービスルーム(納戸)です。

間取り	1LDK		
敷金	1ヶ月	礼金	1.5ヶ月
敷引 / 償却金	-	保証金	-
物件種別	マンション		
建物名・部屋番号	ル シエル ブルー		
物件所在地	東京都江戸川区上篠崎 3 丁目15-14		
交通	都営新宿線 篠崎駅 徒歩9分 都営新宿線 瑞江駅 徒歩33分		
間取詳細			
構造・規模	鉄骨 3階建 3階		
専有面積	44.46㎡	向き	南
築年月	2022年3月	契約期間	2年
損害保険	有	入居時期	2026年3月中旬予定
駐車場	空無 駐輪場		
設備	2 口コンロ, 3 口以上コンロ, TV インターホン, インターホン, ウォークインクローゼット, ウォークインク		
その他費用	[一時金] 火災保険: 20,000円 管理サポート費: 26,000円 エアコン清掃代: 20,900円		
入居諸条件			
保証会社	不可		
備考			

情報更新日2026年1月28日

No.fn0000085577

お問合せ先



東京都知事(5)第83270号

(公社)全日本不動産協会会員, (公社)首都圏不動産公正取引協議会加盟

株式会社CLCコーポレーション 船堀店

東京都江戸川区船堀 1 丁目 8 - 1 5 永楽屋ビル 3 F

TEL:03-5696-7233

FAX:03-5696-7235

E-mail: funabori@clcnet.jp

URL: https://clcnetwork.co.jp/shop_funabori.html



携帯サイトから物件詳細を閲覧できます！

取引態様	手数料負担の割合	貸主	借主
仲介	手数料配分の割合	元付	客付