

FOR RENT

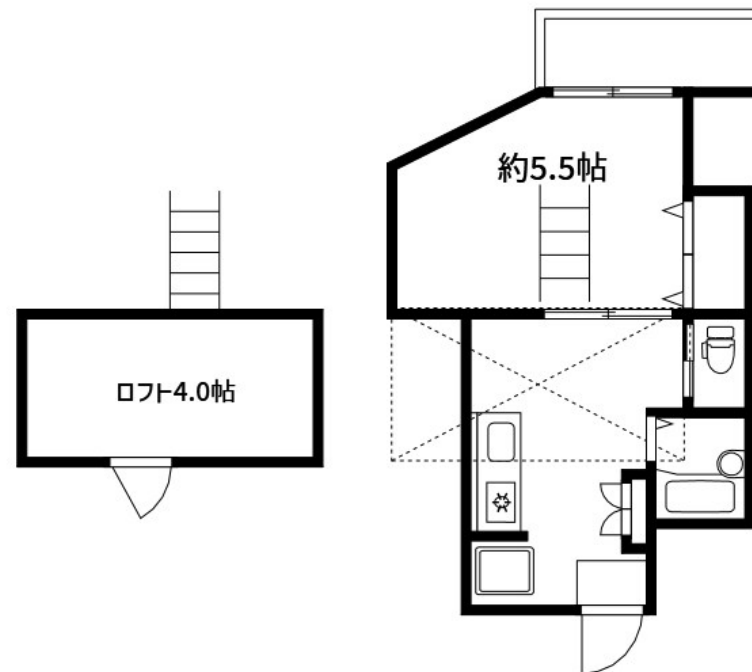
賃料	管理費等
65,000円	2,000円

2 F 以上,ロフト,最上階,上階無し,メールボックス

【外観】



【間取り図】



間取り	1K		
敷金	1ヶ月	礼金	無
敷引 / 償却金	-	保証金	-
物件種別	アパート		
建物名・部屋番号	ルナリア		
物件所在地	東京都葛飾区東四つ木3丁目34-8		
交通	京成押上線 四ツ木駅 徒歩5分 京成押上線 八広駅 徒歩16分		
間取詳細			
構造・規模	木造 2階建 2階		
専有面積	20㎡	向き	
築年月	2008年3月1日	契約期間	2年
損害保険	有	入居時期	即時
駐車場	駐輪場		
設備	IHクッキングヒーター,TVインターホン,インターホン,エアコン,ガス給湯,クローゼット,システムキ		
その他費用			
入居諸条件			
保証会社	必須 初回総賃料50%、以降年毎10,000円		
備考			

図面と現況が異なる場合は現況が優先となります。

間取りの「S」はサービスルーム(納戸)です。

情報更新日2026年1月30日

No.fn0000085628

お問合せ先



東京都知事(5)第83270号

(公社)全日本不動産協会会員,(公社)首都圏不動産公正取引協議会加盟

株式会社CLCコーポレーション 船堀店

東京都江戸川区船堀1丁目8-15 永楽屋ビル3F

TEL:03-5696-7233

FAX:03-5696-7235

E-mail: funabori@clcnet.jp

URL: https://clcnetwork.co.jp/shop_funabori.html



携帯サイトから物件詳細を閲覧できます！

取引態様	手数料負担の割合	貸主	借主
仲介	手数料配分の割合	元付	客付