

# FOR RENT

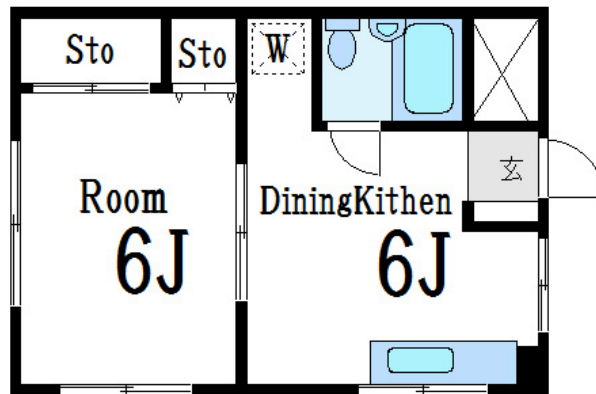
賃料	管理費等
57,000円	0円

1フロア2住戸,2F以上,2面採光,ダブルロック,角住戸,最上階,眺望良好,通風良好,南面リビング,陽当たり良好,駅まで平坦,外壁コンクリート,外壁タイル張り,閑静な住宅街

【外観】



【間取り図】



間取り	1DK		
敷金	1ヶ月	礼金	無
敷引 / 償却金	-	保証金	-
物件種別	マンション		
建物名・部屋番号	佐川ビル		
物件所在地	東京都江戸川区平井2丁目7-5		
交通	中央・総武線各停 平井(東京)駅 徒歩12分 都営新宿線 東大島駅 徒歩19分		
間取詳細	洋室(6畳) DK(6畳)		
構造・規模	鉄骨 3階建 3階		
専有面積	25㎡	向き	南
築年月	1989年2月1日	契約期間	2年
損害保険	有	入居時期	相談
駐車場			
設備	2口コンロ,エアコン,ガスキッチン,ガスコンロ設置可,キッチンに窓,クッションフロア,シャワー,シュ		
その他費用			
入居諸条件			
保証会社			
備考			

図面と現況が異なる場合は現況が優先となります。

間取りの「S」はサービスルーム(納戸)です。

情報更新日2026年2月15日

No.fn0000086008

お問合せ先



東京都知事(5)第83270号

(公社)全日本不動産協会会員,(公社)首都圏不動産公正取引協議会加盟

**株式会社CLCコーポレーション 船堀店**

東京都江戸川区船堀1丁目8-15 永楽屋ビル3F

TEL:03-5696-7233

FAX:03-5696-7235

E-mail: funabori@clcnet.jp

URL: https://clcnetwork.co.jp/shop\_funabori.html



携帯サイトから物件詳細を閲覧できます！

取引態様	手数料負担の割合	貸主	借主
仲介	手数料配分の割合	元付	客付