

# FOR RENT

|          |      |
|----------|------|
| 賃料       | 管理費等 |
| 270,000円 | 0円   |

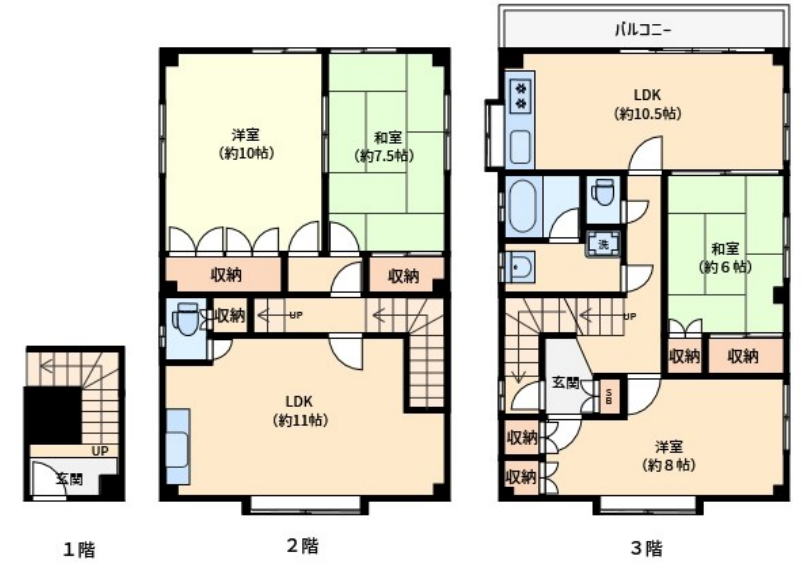
## 現地待ち合わせにも対応しております。お気軽に

2 F 以上, 2 面採光, 出窓, 眺望良好, 通風良好, 陽当たり良好, 駅まで平坦, 防犯カメラ

【外観】



【間取り図】



|          |   |      |     |
|----------|---|------|-----|
| 間取り      | 4LDK  |      |     |
| 敷金       | 1ヶ月   | 礼金   | 1ヶ月 |
| 敷引/償却金   | -   | 保証金  | -   |
| 物件種別     | マンション   |      |     |
| 建物名・部屋番号 | 内藤ビル  |      |     |
| 物件所在地    | 東京都墨田区文花2丁目6-3  |      |     |
| 交通       | 東武亀戸線 小村井駅 徒歩3分<br>東武亀戸線 東あずま駅 徒歩9分                         |      |     |
| 間取詳細     |   |      |     |
| 構造・規模    | 鉄骨3階建 2-3階  |      |     |
| 専有面積     | 124.74㎡   | 向き   |     |
| 築年月      | 1985年8月上旬   | 契約期間 | 2年  |
| 損害保険     | 有   | 入居時期 | 即時  |
| 駐車場      |   |      |     |
| 設備       | 2口コンロ, TVインターホン, エアコン, エアコン3台, ガスキッチン, ガスコンロ設置済, ガス給湯, キッチン |      |     |
| その他費用    |   |      |     |
| 入居諸条件    | ペット不可 事務所相談 二人可 法人可 子供可                                     |      |     |
| 保証会社     | 必須 初回保証料: 総賃料の50% 継続保証料: 1年毎に1万円                            |      |     |
| 備考       |   |      |     |

図面と現況が異なる場合は現況が優先となります。

間取りの「S」はサービスルーム(納戸)です。

情報更新日2026年5月15日

No.fn000086853



東京都知事(5)第83270号  
(公社)全日本不動産協会会員, (公社)首都圏不動産公正取引協議会加盟  
**株式会社CLCコーポレーション 船堀店**  
東京都江戸川区船堀1丁目8-15 永楽屋ビル3F  
TEL:03-5696-7233 FAX:03-5696-7235  
E-mail: funabori@clcnet.jp  
URL: https://clcnetwork.co.jp/shop\_funabori.html



携帯サイトから物件詳細を閲覧できます!

|      |          |    |    |
|------|----------|----|----|
| 取引態様 | 手数料負担の割合 | 貸主 | 借主 |
| 仲介   | 手数料配分の割合 | 元付 | 客付 |