

FOR RENT

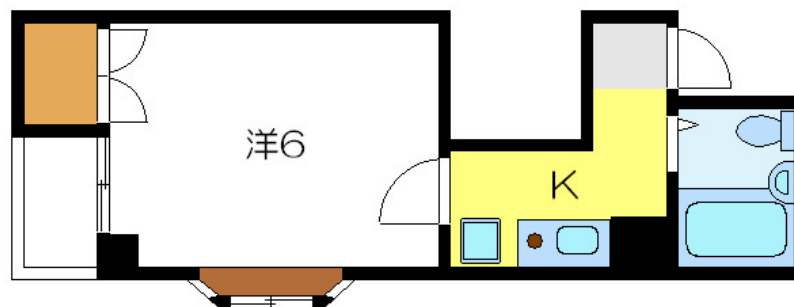
賃料	管理費等
47,000円	8,000円

2 F 以上, 2 面採光, 角住戸, 通風良好, 陽当たり良好, 駅まで平坦, 閑静な住宅街, メールボックス

【外観】



【間取り図】



間取り	1K		
敷金	無	礼金	1ヶ月
敷引 / 償却金	-	保証金	無
物件種別	マンション		
建物名・部屋番号	東都ハイム		
物件所在地	東京都江戸川区西葛西 6 丁目26-5		
交通	東京メトロ東西線 西葛西駅 徒歩5分 東京メトロ東西線 葛西駅 徒歩13分		
間取詳細	洋室(6畳)		
構造・規模	鉄骨 4階建 3階		
専有面積	16㎡	向き	
築年月	1991年2月	契約期間	定期借家契約 2年
損害保険	有	入居時期	相談
駐車場	駐輪場		
設備	CATV, CATVインターネット, IHクッキングヒーター, TVインターホン, インターネット専用線配線		
その他費用	[一時金] 退去負担金: 47,000円		
入居諸条件	ペット不可 事務所不可 楽器等の使用不可		
保証会社	必須 初回保証料: 総賃料の20% (更新: 1万円/年)		
備考	人気の西葛西エリア TVモニターホン 室内洗濯機置き場		

図面と現況が異なる場合は現況が優先となります。

間取りの「S」はサービスルーム(納戸)です。

情報更新日2026年4月13日

No.fn0000087122

お問合せ先



東京都知事(5)第83270号

(公社)全日本不動産協会会員, (公社)首都圏不動産公正取引協議会加盟

株式会社CLCコーポレーション 船堀店

東京都江戸川区船堀 1 丁目 8 - 1 5 永楽屋ビル 3 F

TEL:03-5696-7233

FAX:03-5696-7235

E-mail: funabori@clcnet.jp

URL: https://clcnetwork.co.jp/shop_funabori.html



携帯サイトから物件詳細を閲覧できます!

取引態様	手数料負担の割合	貸主	借主
仲介	手数料配分の割合	元付	客付