

# FOR RENT

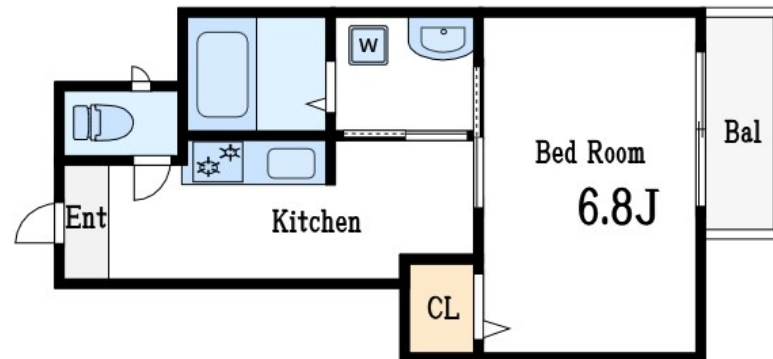
賃料	管理費等
75,000円	5,000円

2 F 以上, 2 面採光, ディンプルキー, 角住戸, 玄関ホール, 最上階, 上階無し, 通風良好, 陽当たり良好, 閑静な住宅街

【外観】



【間取り図】



間取り	1K		
敷金	1ヶ月	礼金	1ヶ月
敷引 / 償却金	-	保証金	-
物件種別	アパート		
建物名・部屋番号	Clara・N(クララ・エヌ) 101号室		
物件所在地	東京都江戸川区江戸川 2 丁目38-13		
交通	都営新宿線 瑞江駅 徒歩13分 都営新宿線 一之江駅 徒歩24分		
間取詳細			
構造・規模	軽量鉄骨 2階建 1階		
専有面積	26㎡	向き	南東
築年月	2018年3月下旬	契約期間	2年
損害保険	有	入居時期	2026年5月下旬予定
駐車場	近隣駐車場 14000円/月 ~ 駐輪場		
設備	2口コンロ, TVインターホン, インターホン, エアコン, カウンターキッチン, ガスキッチン, ガス給湯, ク		
その他費用			
入居諸条件	ペット可 二人可		
保証会社	必須 契約時: 賃料管理費の50% / 更新: 1年毎10,000円		
備考	ペット可 2018年築物件!! リビング17帖		

図面と現況が異なる場合は現況が優先となります。

間取りの「S」はサービスルーム(納戸)です。

情報更新日2026年4月26日

No.fn0000087334



東京都知事(5)第83270号  
(公社)全日本不動産協会会員, (公社)首都圏不動産公正取引協議会加盟  
**株式会社CLCコーポレーション 船堀店**  
東京都江戸川区船堀 1 丁目 8 - 1 5 永楽屋ビル 3 F  
TEL:03-5696-7233 FAX:03-5696-7235  
E-mail: funabori@clcnet.jp  
URL: https://clcnetwork.co.jp/shop\_funabori.html



携帯サイトから物件詳細を閲覧できます!

取引態様	手数料負担の割合	貸主	借主
仲介	手数料配分の割合	元付	客付