

# FOR RENT

賃料	管理費等
128,000円	10,000円

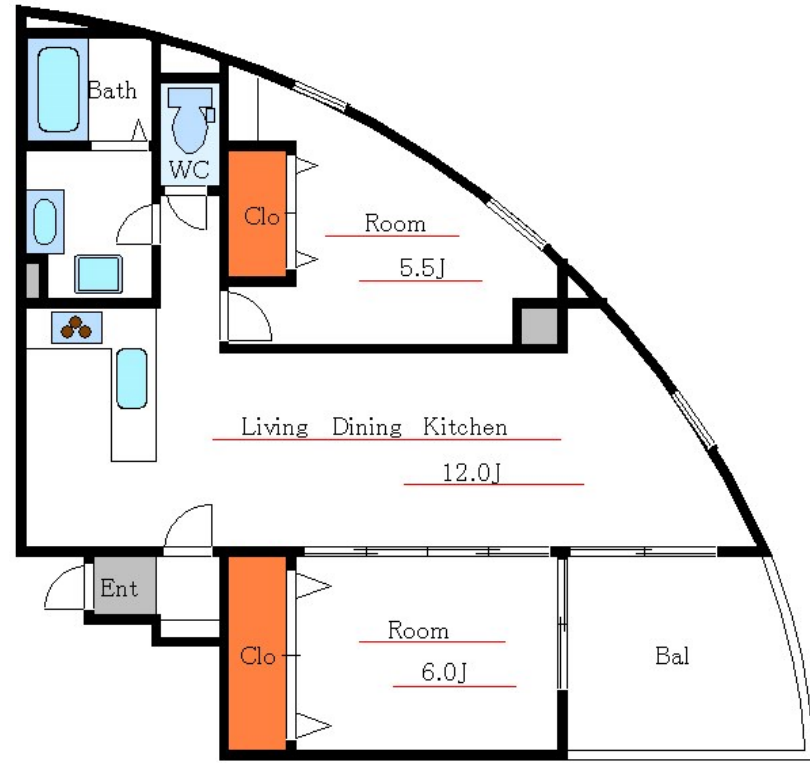
## 本物件についてのさらに詳しい情報やご見学希望

2F以上, 2面採光, インナーバルコニー, オートロック, 角住戸, 玄関ホール, 振り分け, 通風良好, 東南角住戸, 南面バルコニー, 駅まで平坦, 閑静な住宅街, 防犯カメラ, メールボックス

【外観】



【間取り図】



図面と現況が異なる場合は現況が優先となります。

間取りの「S」はサービスルーム(納戸)です。

間取り	2LDK		
敷金	1ヶ月	礼金	無
敷引/償却金	-	保証金	-
物件種別	マンション		
建物名・部屋番号	クリスタルタワー		
物件所在地	東京都江戸川区南葛西3丁目4-13		
交通	京葉線 葛西臨海公園駅 徒歩18分 東京メトロ東西線 葛西駅 徒歩23分		
間取詳細	洋室(7畳) 洋室(5.5畳) LDK(15畳)		
構造・規模	鉄骨鉄筋コンクリート9階建3階		
専有面積	65.13㎡	向き	南東
築年月	1991年4月	契約期間	2年
損害保険	有	入居時期	相談
駐車場	要問い合わせ 駐輪場 バイク置き場		
設備	3口以上コンロ, 3点給湯, CATV, CATVインターネット, L字型キッチン, TVインターホン, エアコ		
その他費用			
入居諸条件	ペット不可 楽器等の使用不可 性別不問 二人可		
保証会社			
備考	人気のデザイナーズマンション バス停「堀江団地」徒歩3分		

情報更新日2026年5月13日

No.fn0000087536



東京都知事(5)第83270号  
(公社)全日本不動産協会会員, (公社)首都圏不動産公正取引協議会加盟  
**株式会社CLCコーポレーション 船堀店**  
東京都江戸川区船堀1丁目8-15 永楽屋ビル3F  
TEL:03-5696-7233 FAX:03-5696-7235  
E-mail: funabori@clcnet.jp  
URL: https://clcnetwork.co.jp/shop\_funabori.html



携帯サイトから物件詳細を閲覧できます!

取引態様	手数料負担の割合	貸主	借主
仲介	手数料配分の割合	元付	客付