

FOR RENT

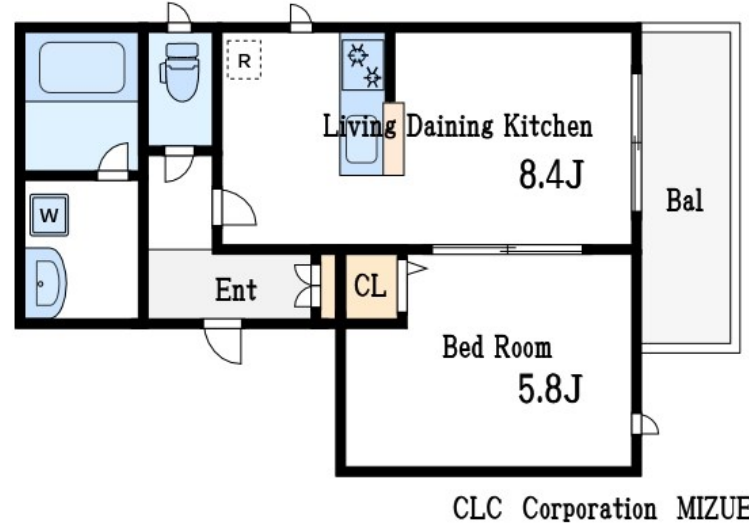
賃料	管理費等
128,000円	6,000円

2 F 以上, 2 面採光, オートロック, 角住戸, 玄関ホール, 通風良好, 陽当たり良好, メールボックス

【外観】



【間取り図】



間取り	1LDK		
敷金	1ヶ月	礼金	2ヶ月
敷引 / 償却金	-	保証金	-
物件種別	マンション		
建物名・部屋番号	ノルデランテ篠崎		
物件所在地	東京都江戸川区篠崎町 2 丁目 20		
交通	都営新宿線 篠崎駅 徒歩5分 都営新宿線 瑞江駅 徒歩26分		
間取詳細	LDK(8.4畳) 洋室(5.8畳)		
構造・規模	鉄骨 5階建 3階		
専有面積	38.09㎡	向き	
築年月	2021年8月上旬	契約期間	2年
損害保険	有 17,900円 24ヶ月	入居時期	相談
駐車場	有(敷地内) 14300円/月 ~ 駐輪場 バイク置き場		
設備	2口コンロ, B S, C S, I H キッキングヒーター, TV インターホン, インターホン, エアコン, オートバス		
その他費用	[一時金] 鍵交換: 38,500円 [月次費用] 安心サポート: 1,210円		
入居諸条件	ルームシェア不可		
保証会社	必須 初回保証加入料: 月支払総額の50%		
備考			

図面と現況が異なる場合は現況が優先となります。

間取りの「S」はサービスルーム(納戸)です。

情報更新日2026年6月6日

No.fn0000087852



東京都知事(5)第83270号
(公社)全日本不動産協会会員, (公社)首都圏不動産公正取引協議会加盟
株式会社CLCコーポレーション 船堀店
東京都江戸川区船堀 1 丁目 8 - 1 5 永楽屋ビル 3 F
TEL:03-5696-7233 FAX:03-5696-7235
E-mail: funabori@clcnet.jp
URL: https://clcnetwork.co.jp/shop_funabori.html



携帯サイトから物件詳細を閲覧できます!

取引態様	手数料負担の割合	貸主	借主
仲介	手数料配分の割合	元付	客付