

FOR RENT

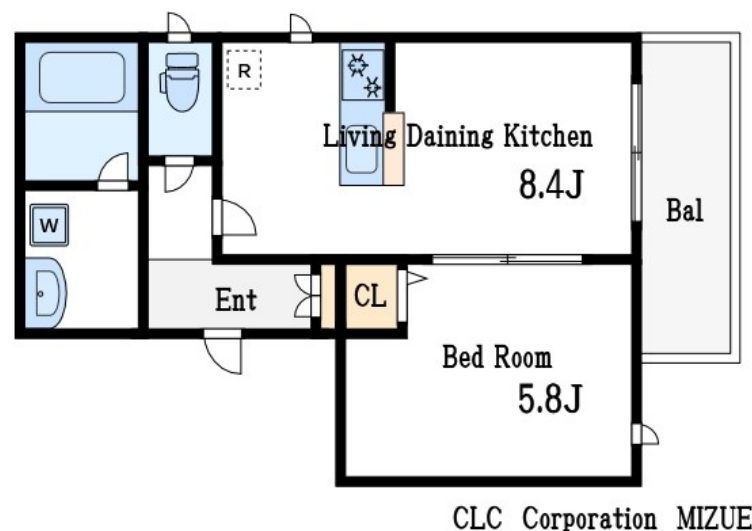
賃料	管理費等
167,000円	8,000円

2F以上,オートロック,玄関ホール,最上階,上階無し,振り分け,眺望良好,通風良好,陽当たり良好,駅まで平坦,閑静な住宅街,メールボックス

【外観】



【間取り図】



間取り	1SLDK		
敷金	1ヶ月	礼金	2ヶ月
敷引/償却金	-	保証金	-
物件種別	マンション		
建物名・部屋番号	ノルデランテ篠崎		
物件所在地	東京都江戸川区篠崎町2丁目20		
交通	都営新宿線 篠崎駅 徒歩5分 都営新宿線 瑞江駅 徒歩26分		
間取詳細	LDK(15.1畳) 洋室(5.5畳) S(3.8畳)		
構造・規模	鉄骨 5階建 5階		
専有面積	63.33㎡	向き	
築年月	2021年8月上旬	契約期間	2年
損害保険	有 17,900円 24ヶ月	入居時期	相談
駐車場	要問い合わせ 駐輪場 バイク置き場		
設備	2口コンロ, 3点給湯, B S, C S, I H キッキングヒーター, TV インターホン, インターホン, ウォークイ		
その他費用	[一時金] 鍵交換: 27,500円 [月次費用] 安心サポート: 1,210円		
入居諸条件	ペット不可 性別不問 二人可 法人可 子供相談		
保証会社	必須 初回保証加入料: 月支払総額の50%		
備考	人気のハウスメーカー施工 広いリビングが魅力 収納充実		

図面と現況が異なる場合は現況が優先となります。

間取りの「S」はサービスルーム(納戸)です。

情報更新日2026年6月17日

No.fn000088008

お問合せ先



東京都知事(5)第83270号

(公社)全日本不動産協会会員, (公社)首都圏不動産公正取引協議会加盟

株式会社CLCコーポレーション 船堀店

東京都江戸川区船堀1丁目8-15 永楽屋ビル3F

TEL:03-5696-7233

FAX:03-5696-7235

E-mail: funabori@clcnet.jp

URL: https://clcnetwork.co.jp/shop_funabori.html



携帯サイトから物件詳細を閲覧できます!

取引態様	手数料負担の割合	貸主	借主
仲介	手数料配分の割合	元付	客付