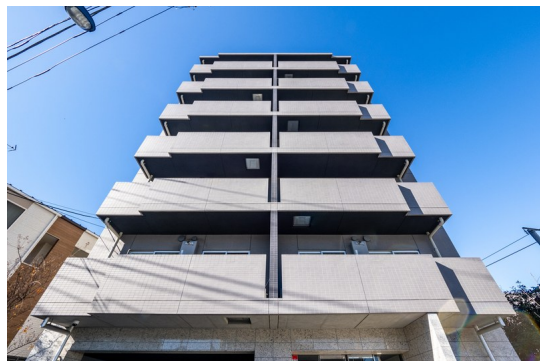


FOR RENT

賃料	管理費等
190,000円	10,000円

2F以上,2面採光,オートロック,ダブルロック,ディンプルキー,モニタ付オートロック,角住戸,駅まで平坦,分譲タイプ,防犯カメラ,管理室,メールボックス

【外観】



【間取り図】



間取り	2LDK		
敷金	無	礼金	1ヶ月
敷引/償却金	-	保証金	-
物件種別	マンション		
建物名・部屋番号	フュージョナル王子RICOTT 201号室		
物件所在地	東京都北区栄町		
交通	京浜東北線 王子駅 徒歩9分 京浜東北線 上中里駅 徒歩8分		
間取詳細	洋室(6畳) 洋室(4.2畳) LDK(15.1畳)		
構造・規模	鉄筋コンクリート 7階建 2階		
専有面積	55.64㎡	向き	
築年月	2017年9月	契約期間	2年
損害保険	有	入居時期	即時
駐車場	要問い合わせ 駐輪場		
設備	24時間換気システム,3口以上コンロ,B S,C S,T Vインターホン,インターネット専用線配線済み,工		
その他費用	[一時金] 鍵交換費用:33,000円 抗菌代:16,500円 24時間サポート:16,500円		
入居諸条件	ペット可 二人可		
保証会社	必須 初回:総賃料の50% 更新時:15,000円/年		
備考			

図面と現況が異なる場合は現況が優先となります。

間取りの「S」はサービスルーム(納戸)です。

情報更新日2026年5月1日

No.oj0000020914



東京都知事(5)第83270号
(公社)全日本不動産協会会員,(公社)首都圏不動産公正取引協議会加盟
株式会社CLCコーポレーション 王子店
東京都北区王子1丁目5-1小林ビル3F
TEL:03-5390-7133 FAX:03-5390-6511
E-mail:ouji@clcnet.jp
URL:https://clcnetwork.co.jp/shop_ouji.html



携帯サイトから物件詳細を閲覧できます!

取引態様	手数料負担の割合	貸主	借主
仲介	手数料配分の割合	元付	客付