

FOR RENT

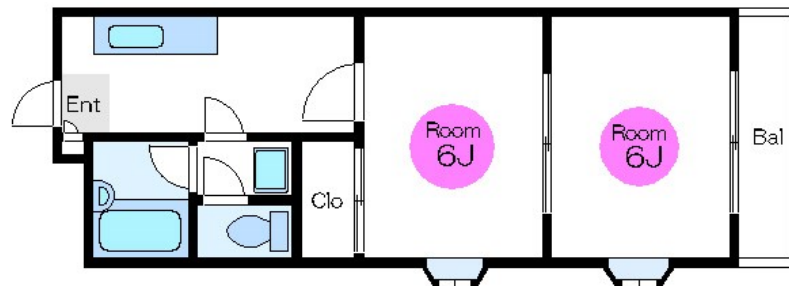
賃料	管理費等
86,000円	3,000円

2 F 以上, 2 面採光, 角住戸, 陽当たり良好, 外壁タイル張り, 閑静な住宅街

【外観】



【間取り図】



間取り	2K		
敷金	1ヶ月	礼金	1ヶ月
敷引 / 償却金	-	保証金	-
物件種別	マンション		
建物名・部屋番号	王子北ウイング		
物件所在地	東京都足立区新田 3 丁目22-3		
交通	東京メトロ南北線 王子神谷駅 徒歩13分		
間取詳細	洋室(6畳) 洋室(4.5畳) K(4畳)		
構造・規模	鉄骨 5階建 2階		
専有面積	31.5㎡	向き	西
築年月	1999年2月中旬	契約期間	2年
損害保険	有	入居時期	即時
駐車場	有(敷地内) 16000円/月 駐輪場 バイク置き場		
設備	B S, インターネット専用線配線済み, インターホン, エアコン, ガスキッチン, ガスコンロ設置可, ガス給湯		
その他費用			
入居諸条件			
保証会社	必須 賃料等総額の50% 年間保証料1万円		
備考			

図面と現況が異なる場合は現況が優先となります。

間取りの「S」はサービスルーム(納戸)です。

情報更新日2026年1月26日

No.0j0000025517

お問合せ先



東京都知事(5)第83270号

(公社)全日本不動産協会会員, (公社)首都圏不動産公正取引協議会加盟

株式会社CLCコーポレーション 王子店

東京都北区王子 1 丁目5-1 小林ビル 3 F

TEL:03-5390-7133

FAX:03-5390-6511

E-mail: ouji@clcnet.jp

URL: https://clcnetwork.co.jp/shop_ouji.html



携帯サイトから物件詳細を閲覧できます！

取引態様	手数料負担の割合	貸主	借主
仲介	手数料配分の割合	元付	客付